

Уважаемые жители Шаблыкинского района!

Для вашего внимания представлены показатели бюджета муниципального района на 2024 год и на плановый период 2025 и 2026 годов.

В работе над бюджетом особое внимание уделяется открытости и прозрачности этого процесса.

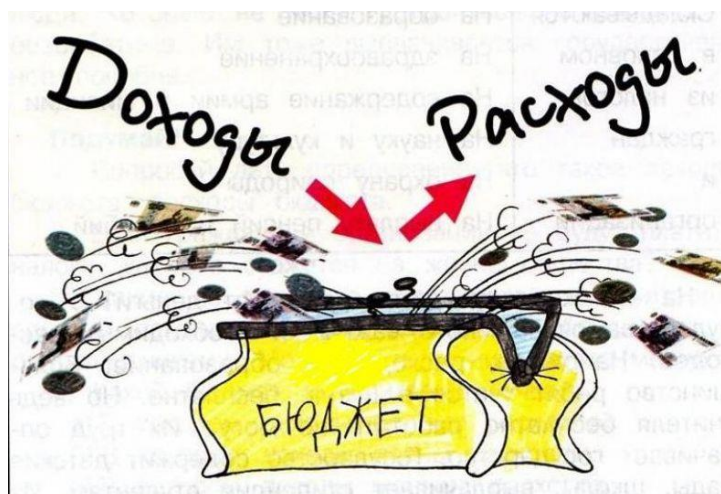
Публикация «Бюджета для граждан» дает возможность в доступной форме информировать население о бюджете муниципального района, позволит гражданам составить представление о направлениях расходования бюджетных средств, сделать выводы об эффективности расходов и целевом использовании средств.

«Бюджет для граждан» доходчиво раскрывает основные понятия российского законодательства о бюджетном процессе, содержит параметры доходной и расходной частей бюджета муниципального района.

Мы также открыты для ваших замечаний и конструктивных предложений.

В каждой системной единице, имеющей сформировавшуюся структуру и организацию, имеется бюджет.

Что такое бюджет? Бюджет (от старонормандского bougette — кошелёк, сумка, кожаный мешок, мешок с деньгами) — схема доходов и расходов определённого объекта (семьи, бизнеса, организации, государства и т. д.). Бюджет — это важная концепция, которая изучается на протяжении долгого времени такой наукой как финансы.



В бюджетную систему Российской Федерации входят бюджеты следующих видов:

- **Федеральный бюджет**
- **бюджеты субъектов Российской Федерации (региональные бюджеты)**
- **бюджеты муниципальных образований (местные бюджеты)**

Местный бюджет — форма образования и расходования денежных средств, предназначенных для финансового обеспечения задач и функций местного самоуправления. Местный бюджет относится к категории «публичные финансы».





Доходы бюджета — денежные средства, поступающие в безвозмездном и безвозвратном порядке в соответствии с законодательством РФ в распоряжении органов государственной власти (федеральный, региональный, местный).

Доходы состоят из :

Налоговые доходы

- ▶ налог на прибыль организаций
- ▶ налог на доходы физических лиц
- ▶ страховые взносы
- ▶ налог на добавленную стоимость
- ▶ акцизы
- ▶ налог на совокупный доход
- ▶ налог на имущество
- ▶ земельный налог
- ▶ госпошлина

Неналоговые доходы

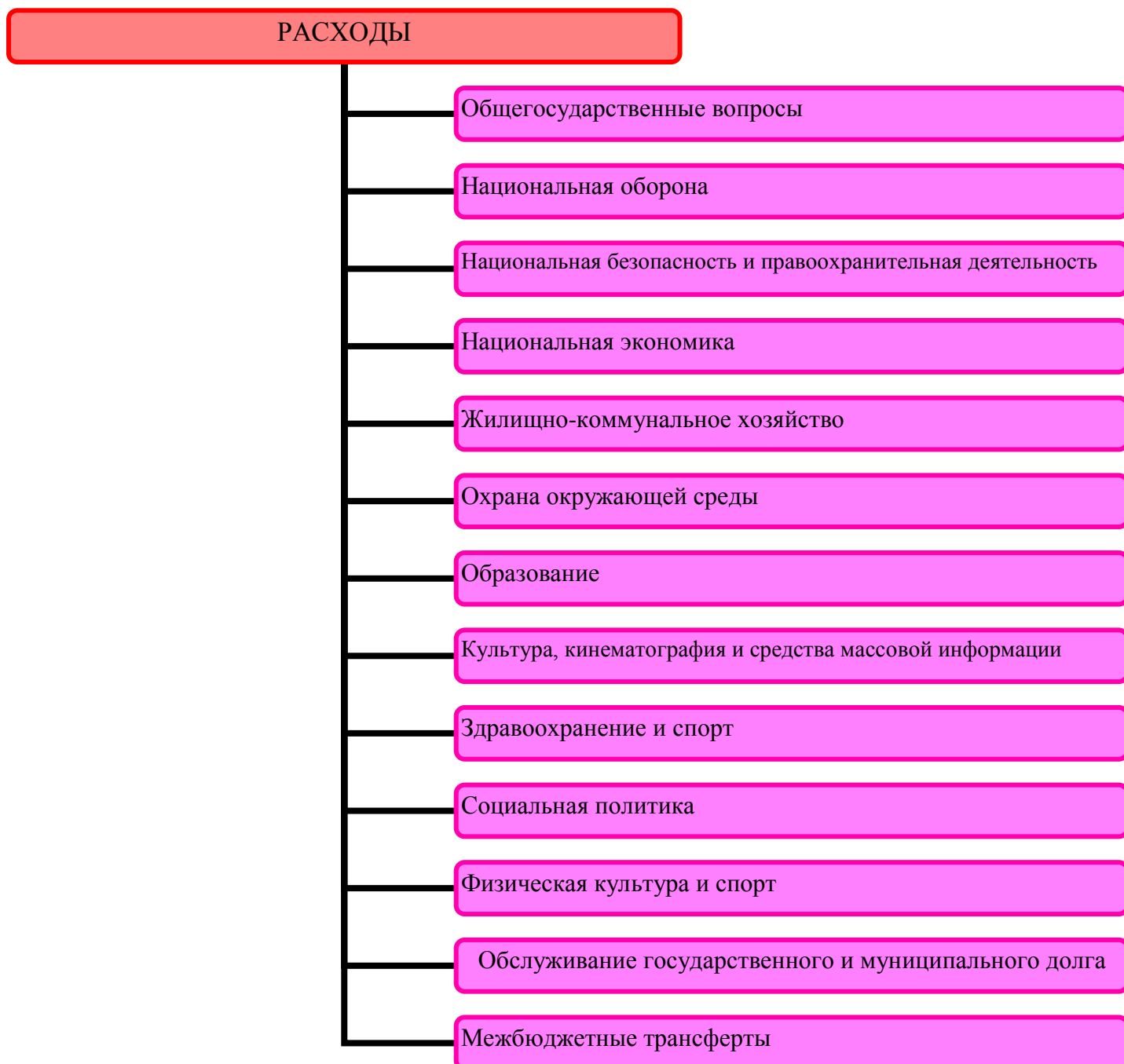
- ▶ доходы от использования имущества находящегося в государственной и муниципальной собственности
- ▶ платежи за пользование природными ресурсами
- ▶ доходы от оказания платных услуг
- ▶ доходы от продажи материальных и нематериальных активов;
- ▶ административные платежи и сборы
- ▶ штрафы, санкции и возмещение ущерба;
- ▶ прочие неналоговые доходы

Безвозмездные поступления

- ▶ дотации;
- ▶ субсидии
- ▶ субвенции
- ▶ иные межбюджетные трансферты



Расходы бюджета - выплачиваемые из бюджета денежные средства, за исключением средств, являющихся в соответствии с БК РФ источниками финансирования дефицита бюджета (ст. 6 БК РФ).



Бюджет

- Доходы $>$ Расходы
профицит бюджета,
положительное сальдо
- Доходы $<$ Расходы
дефицит бюджета,
отрицательное сальдо
- Доходы $=$ Расходы
сбалансированный
бюджет

Бюджет Шаблыкинского района Орловской области

**на 2024 год и плановый
период 2025 и 2026 годов**



**Утвержден решением
Шаблыкинского районного
Совета народных депутатов
№ 144-рс от 26.12.2023 года**

Бюджет на 2024 год

Доходы - 202975,0 тыс. рублей

Расходы – 204623,0 тыс. рублей

Дефицит – 1648,0 тыс. рублей

**Предельный объем
муниципального долга – 17314,0
тыс. рублей**

Бюджет на 2025 год

Доходы - 165817,2 тыс. рублей

Расходы – 167635,2 тыс. рублей

Дефицит – 1818,0 тыс. рублей

Предельный объем

муниципального долга – 18181,5

тыс. рублей

Верхний предел внутреннего

муниципального долга на 1

января 2025 г -0,00 т. руб.

Бюджет на 2026 год

Доходы - 164041,7 тыс. рублей

Расходы – 165987,7 тыс. рублей

Дефицит – 1946,0 тыс. рублей

Предельный объем

муниципального долга – 19456,0

тыс. рублей

Верхний предел внутреннего

муниципального долга на 1

января 2026 г -0,00 т. руб.

Структура доходов районного бюджета на 2024 год



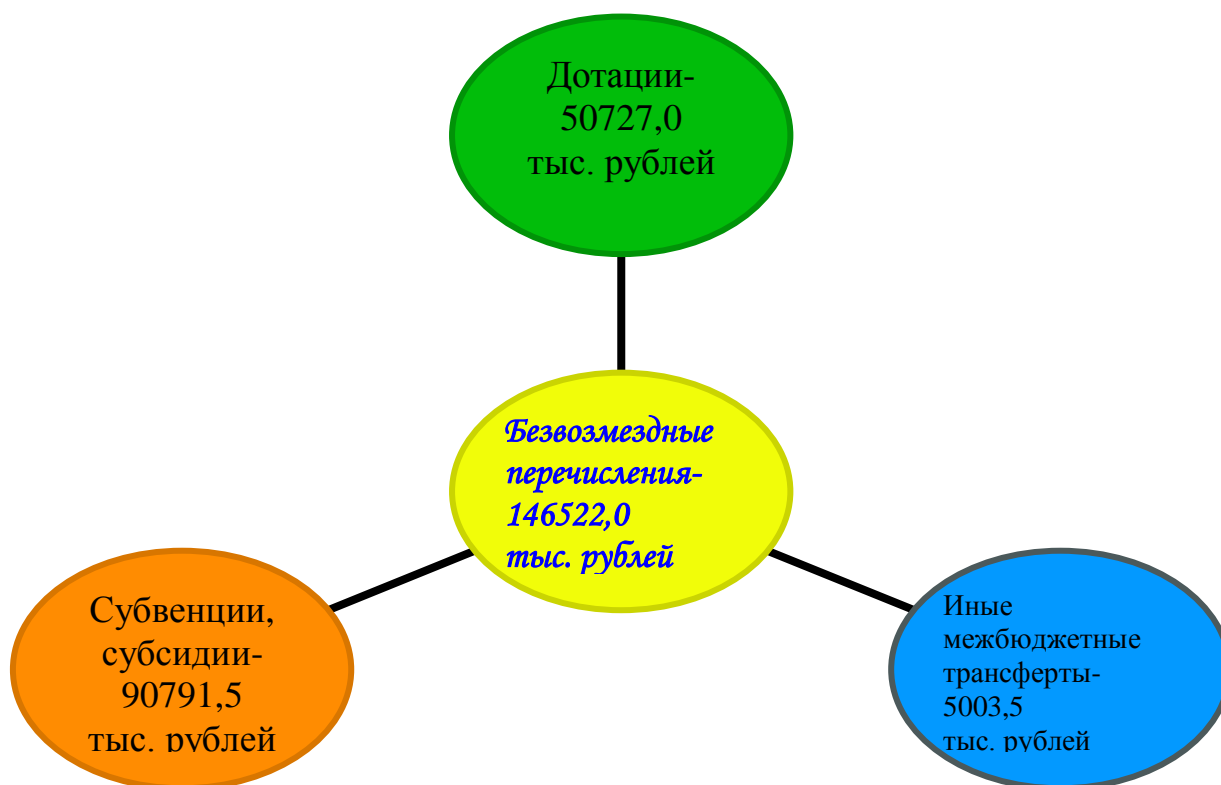
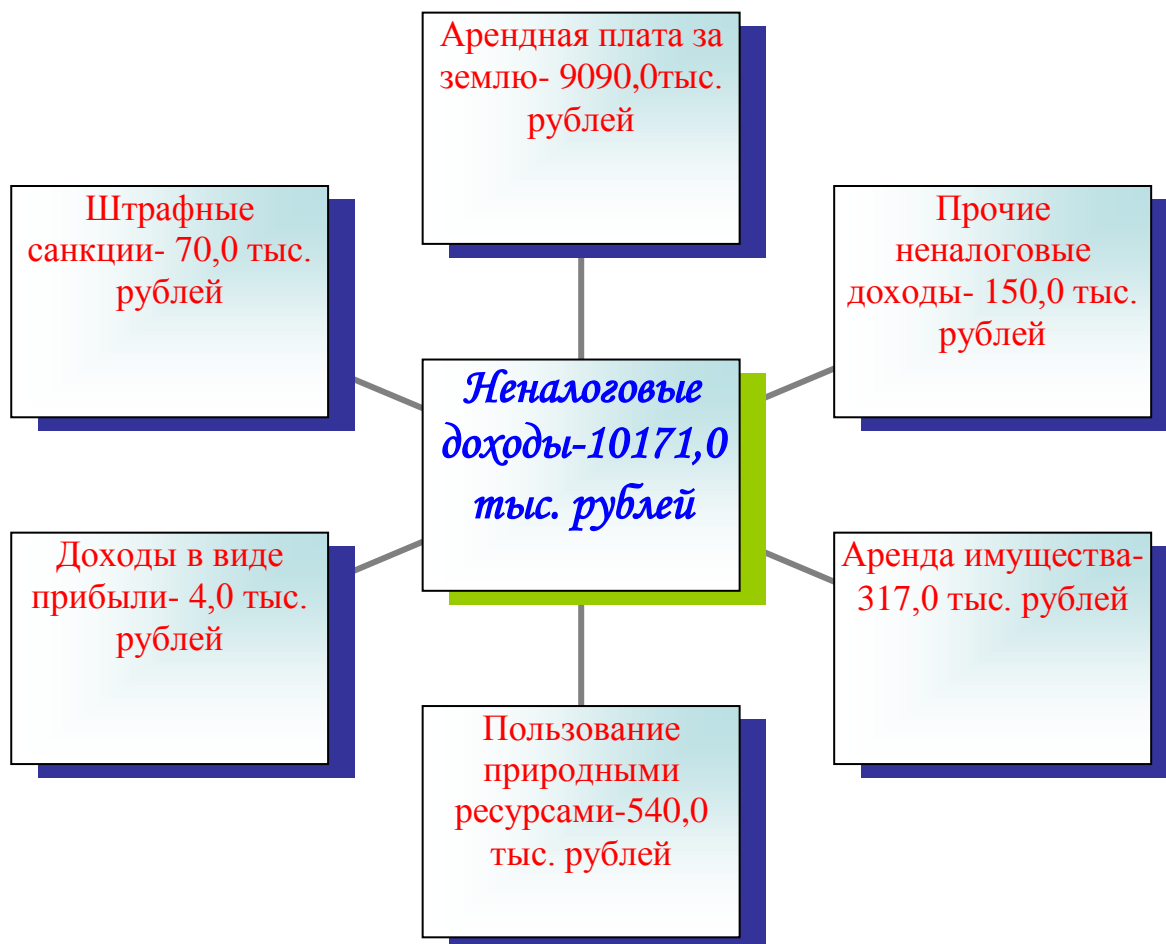
НДФЛ – 36543,0 тыс. рублей

Акцизы-8441,0 тыс. рублей

**Налоговые доходы-
46282,0 тыс. рублей**

Госпошлина – 443,0 тыс. рублей

ЕСХН, УСНО, патент-855,0 тыс. рублей.



Структура доходов районного бюджета на 2025 год



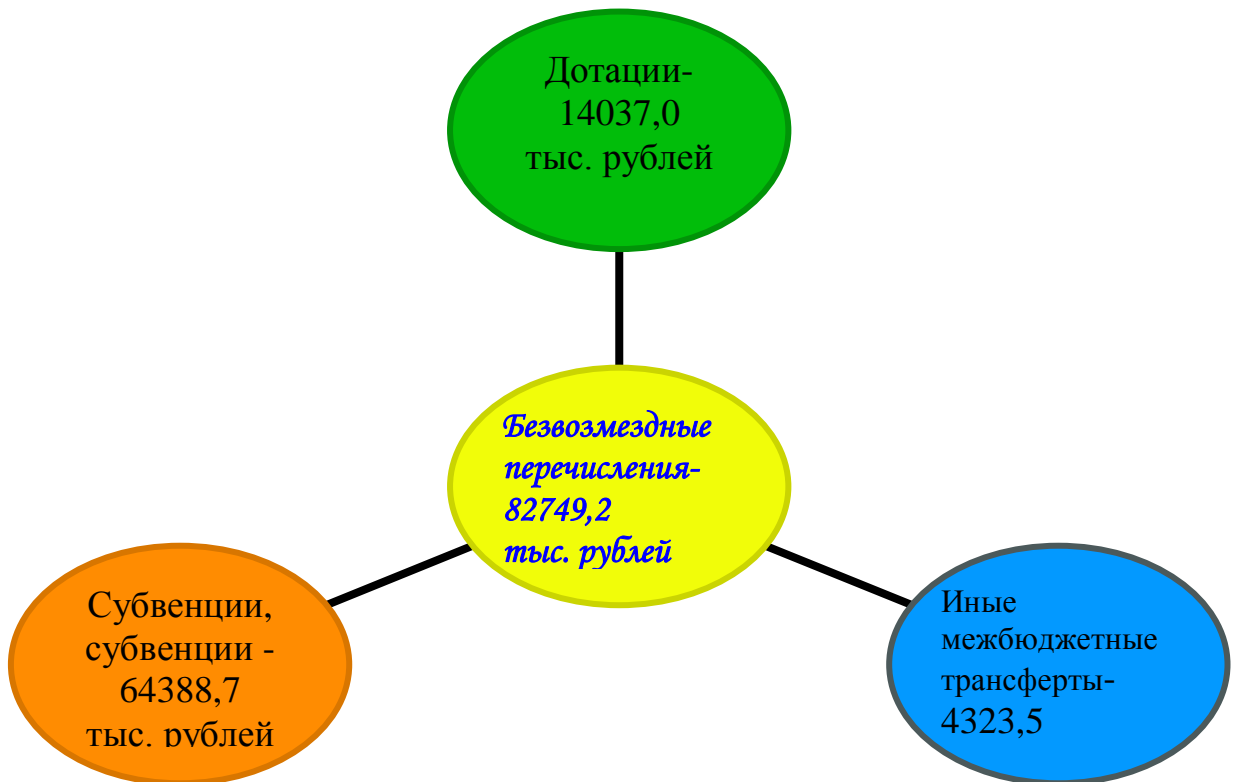
НДФЛ – 62452,0 тыс.
рублей

Акцизы-8642,0 тыс.
рублей

*Налоговые доходы-
72394,0 тыс. рублей*

Госпошлина – 437,0
тыс. рублей

ЕСХН, УСНО,
патент-863,0 тыс.
рублей.



Структура доходов районного бюджета на 2026 год



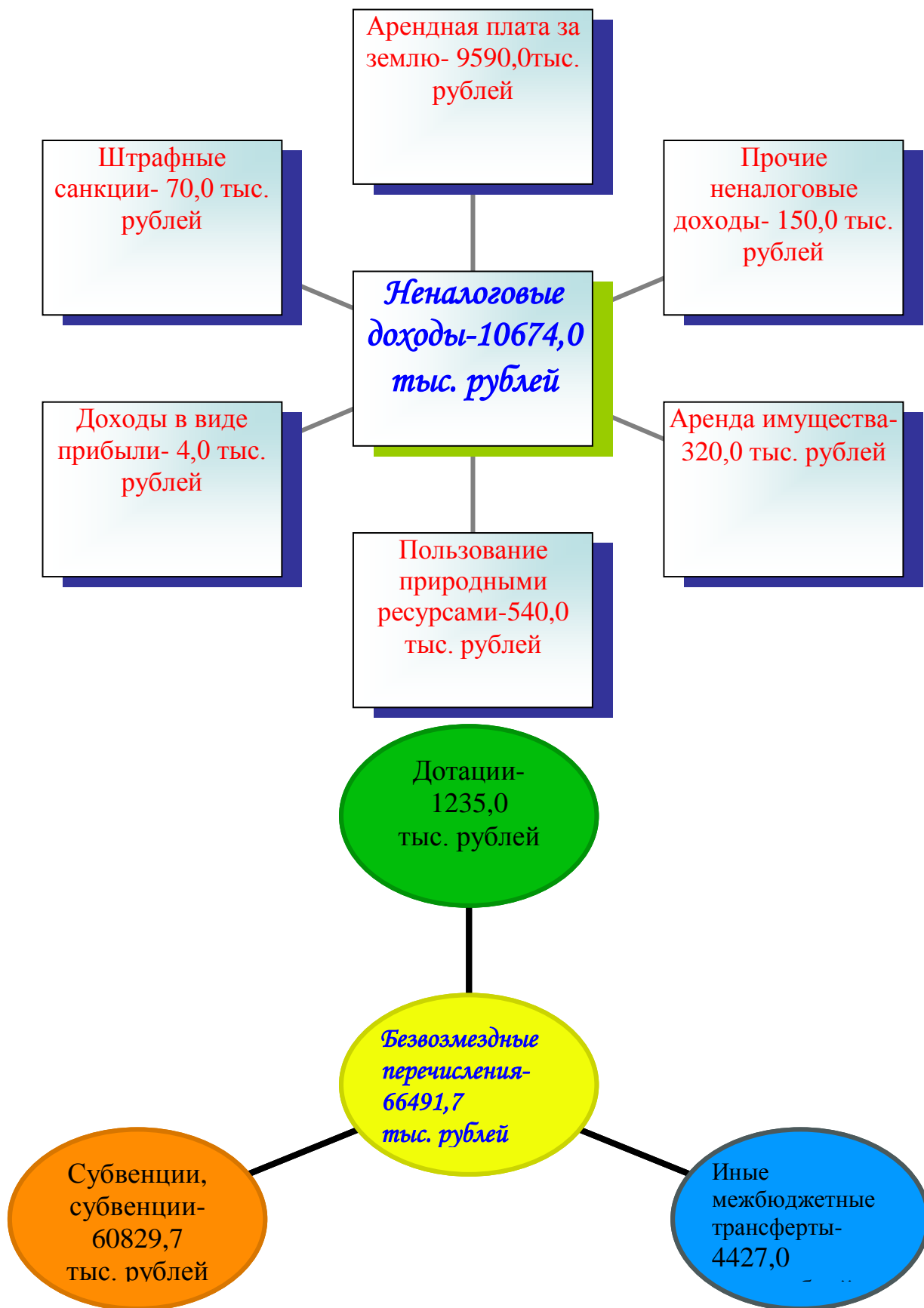
НДФЛ –76613,0 тыс.
рублей

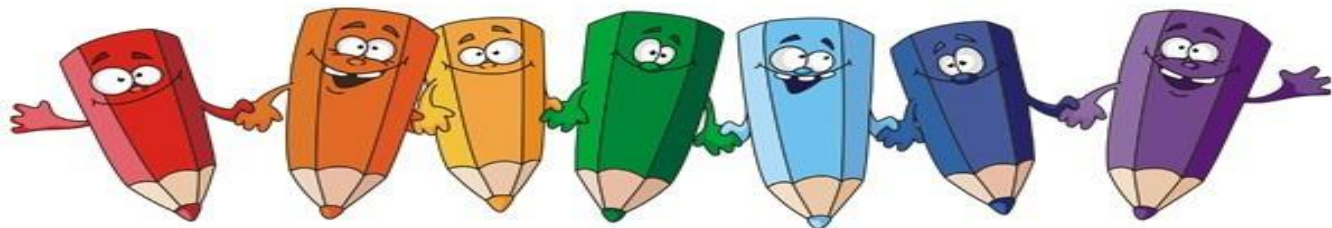
Акцизы-8948,0 тыс.
рублей

Налоговые доходы-
86876,0 тыс. рублей

Госпошлина – 437,0
тыс. рублей

ЕСХН, УСНО,
патент-878,0 тыс.
рублей.





Р А С Х О Д Ы

2024 год



*Общегосударственные вопросы –
31429,7 тыс. рублей*



*Национальная оборона,
национальная безопасность и
правоохранительная
деятельность–
1022,6 тыс. рублей*



*Национальная экономика–
17235,2 тыс. рублей*



*Жилищно-коммунальное хозяйство–
300,0 тыс. рублей*



Образование – 129105,1 тыс. рублей



**Культура и кинематография-
15996,6 тыс. рублей**



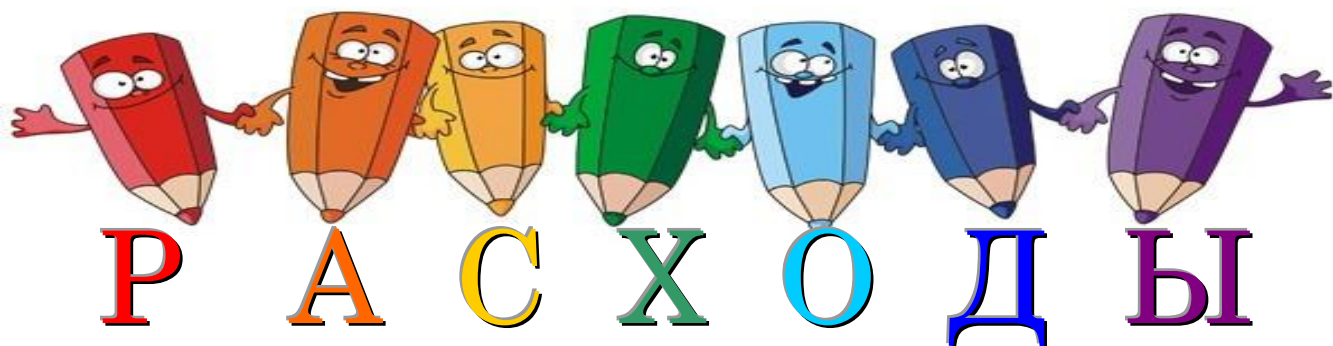
**Социальная политика –
6157,0 тыс. рублей**



**Физкультура и спорт-
290,0 тыс. рублей**



**Межбюджетные трансферты –
3086,8 тыс. рублей**



2025 год



*Общегосударственные вопросы –
2052,7 тыс. рублей*



*Национальная оборона,
национальная безопасность и
правоохранительная деятельность
1159,5 тыс. рублей*



*Национальная экономика –
16806,2 тыс. рублей*



*Жилищно-коммунальное хозяйство –
0,0 тыс. рублей*



Образование – 108375,3 тыс. рублей



**Культура и кинематография-
8240,0 тыс. рублей**



**Социальная политика –
7251,6 тыс. рублей**

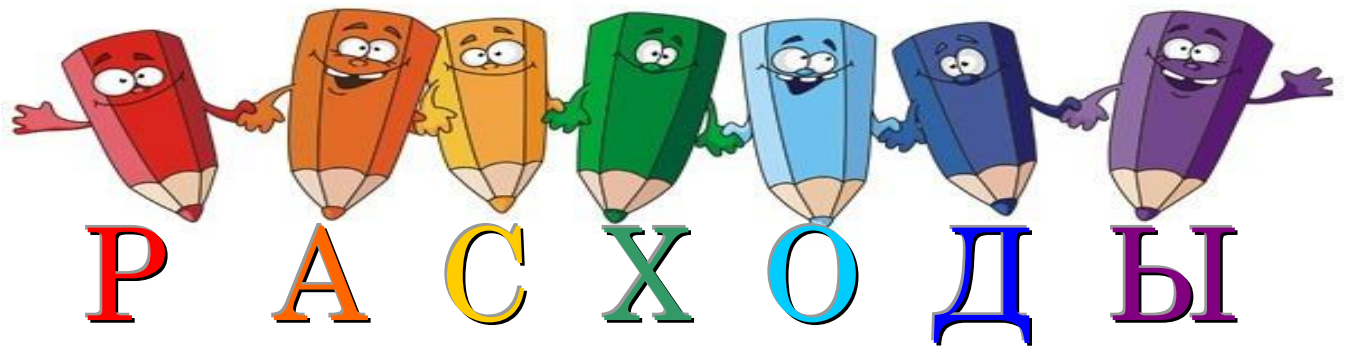


**Физкультура и спорт-
290,0 тыс. рублей**



**Межбюджетные трансферты –
2986,8 тыс. рублей**

Условно утвержденные расходы-2473,1 руб.



2026 год



*Общегосударственные вопросы –
26324,6 тыс. рублей*



*Национальная оборона,
национальная безопасность и
правоохранительная деятельность –
1203,2 тыс. рублей*



*Национальная экономика –
17652,2 тыс. рублей*



*Жилищно-коммунальное хозяйство –
0,0 тыс. рублей*



Образование – 95820,7 тыс. рублей



**Культура и кинематография-
10500,0 тыс. рублей**



**Социальная политика –
6163,6 тыс. рублей**



**Физкультура и спорт-
300,0 тыс. рублей**



**Межбюджетные трансферты –
2986,8 тыс. р**

Условно утвержденные расходы- 5036,6 руб.

Распределение бюджетных ассигнований по целевым статьям (муниципальным программам Шаблыкинского района и непрограммным направлениям деятельности), группам видов расходов, разделам, подразделам классификации расходов районного бюджета на 2024 г

тыс.рублей

| Наименование | Рз Пр | целевая статья | 2024 г | | |
|--|-------|-------------------|------------------|-----------------|------------------|
| | | | Итого | областные | местные |
| ВСЕГО | | | 204623,00 | 98372,00 | 106251,00 |
| Непрограммная часть бюджета | | | 51452,10 | 19549,10 | 31903,00 |
| Функционирование высшего должностного лица субъекта Российской Федерации и муниципального образования | 0102 | 8600080010 | 1074,00 | | 1074,00 |
| Функционирование законодательных (представительных) органов государственной власти и представительных органов муниципальных образований | 0103 | 8600080020 | 460,00 | | 460,00 |
| Функционирование Правительства Российской Федерации, высших исполнительных органов государственной власти субъектов Российской Федерации, местных администраций | 0104 | 8600080030 | 20336,00 | | 20336,00 |
| Субвенция на осуществление полномочий по составлению (изменению) списков кандидатов в присяжные заседатели федеральных судов общей юрисдикции в Российской Федерации | 0105 | 8600051200 | 1,8 | 1,8 | |
| Обеспечение деятельности финансовых, налоговых и таможенных органов и органов финансового (финансово-бюджетного) надзора | 0106 | 8600080030 | 2800,0 | | 2800,0 |
| Обеспечение деятельности финансовых, налоговых и таможенных органов и органов финансового (финансово-бюджетного) надзора | 0106 | 8600080040 | 950,0 | | 950,0 |
| Резервные фонды местных администраций | 0111 | 8600080050 | 2697,0 | 2577,0 | 120,0 |
| Другие общегосударственные вопросы | 0113 | 8600080230 | 500,0 | 0,0 | 500,0 |

| | | | | | |
|---|------|------------|--------|--------|--------|
| Организация деятельности административных комиссий в рамках непрограммной части районного бюджета | 0113 | 860071580 | 379,9 | 379,9 | |
| Формирование и организация деятельности комиссий по делам несовершеннолетних и защите их прав в рамках непрограммной части районного бюджета | 0113 | 8600071590 | 433,7 | 433,7 | |
| Выполнение полномочий в сфере трудовых отношений в рамках непрограммной части районного бюджета | 0113 | 8600071610 | 373,3 | 373,3 | |
| Мероприятия по осуществлению первичного воинского учета на территориях, где отсутствуют военные комиссариаты в рамках непрограммной части районного бюджета | 0203 | 8600051180 | 997,6 | 997,6 | |
| Мобилизационная подготовка экономики | 0204 | 8600080070 | 15,0 | | 15,0 |
| Другие вопросы в области сельского хозяйства | 0405 | 8600080030 | 1190,0 | | 1190,0 |
| Обеспечение эпизоотического и ветеринарно-санитарного благополучия на территории Орловской области | 0405 | 8600074780 | 354,2 | 354,2 | |
| Транспорт | 0408 | 8600080090 | 200,0 | | 200,0 |
| Реализация мероприятий в области коммунального хозяйства | 0502 | 8600080170 | 100,0 | | 100,0 |
| Реализация мероприятий в области благоустройства | 0503 | 8600080190 | 100,0 | | 100,0 |
| Непрограммная часть бюджета на исполнение мероприятий по наказам избирателей депутатам областного Совета народных депутатов | 0702 | 8600072650 | 680,0 | 680,0 | |
| Другие вопросы в области образования | 0709 | 8600080030 | 1600,0 | | 1600,0 |
| Централизованная бухгалтерия, подведомственная отделу образования | 0709 | 8600080180 | 2000,0 | | 2000,0 |
| Государственная поддержка отрасли культуры | 0801 | 0000000000 | 5436,6 | 5436,6 | 0,0 |
| Доплаты к пенсиям муниципальным служащим в рамках непрограммной части районного бюджета | 1001 | 8600080210 | 358,0 | | 358,0 |

| | | | | | |
|---|------|------------|--------|--------|--|
| Мероприятия по выплатам единовременного пособия при всех формах устройства детей, лишенных родительского попечения, в семью в рамках непрограммной части районного бюджета | 1004 | 8600052600 | 50,0 | 50,0 | |
| Обеспечение единовременной выплаты на ремонт жилых помещений, закрепленных на правах собственности за детьми-сиротами и детьми, оставшимися без попечения родителей в рамках непрограммной части районного бюджета | 1004 | 8600072490 | 50,0 | 50,0 | |
| Мероприятия по обеспечению жилыми помещениями детей-сирот, детей, оставшихся без попечения родителей, а также детей, находящихся под опекой (попечительством), не имеющих закрепленного жилого помещения в рамках непрограммной части районного бюджета | 1004 | 86000L0820 | 2184,8 | 2184,8 | |
| Компенсация части родительской платы за содержание ребенка в государственных и муниципальных образовательных учреждениях, реализующих основную общеобразовательную программу дошкольного образования в рамках непрограммной части районного бюджета | 1004 | 8600071510 | 499,2 | 499,2 | |
| Содержание ребенка в семье опекуна и приемной семье, а также вознаграждение, причитающееся приемному родителю в рамках непрограммной части районного бюджета | 1004 | 8600072480 | 1467,5 | 1467,5 | |
| Выполнение полномочий в сфере опеки и попечительства в рамках непрограммной части районного бюджета | 1006 | 8600071600 | 1076,7 | 1076,7 | |

| | | | | | |
|--|------|------------|-----------------|----------------|----------------|
| Расчет и предоставление дотаций бюджетам поселений в рамках непрограммной части бюджета | 1401 | 8600071560 | 2986,8 | 2986,8 | |
| Поддержка мер по обеспечению сбалансированности бюджетов | 1402 | 8600080260 | 100,0 | | 100,0 |
| Программная часть районного бюджета: | | | 153170,9 | 78822,9 | 74348,0 |
| Муниципальная программа "Развитие муниципальной службы в Шаблыкинском районе на 2024-2026 гг" | 0113 | 0101080003 | 10,0 | | 10,0 |
| Муниципальная программа "Укрепление межнационального, межконфессионального согласия и противодействия экстремизму на территории Шаблыкинского района Орловской области на 2021-2025гг" | 0113 | 0101080004 | 10,0 | | 10,0 |
| Муниципальная программа "Развитие информационного общества на территории Шаблыкинского района на 2024-2026 гг" | 0113 | 0101080002 | 20,00 | | 20,00 |
| Муниципальная программа "Поддержка социально ориентированных и некоммерческих организаций в Шаблыкинском районе Орловской области на 2021-2025 годы" | 0113 | 0101080001 | 2,0 | | 2,0 |
| Муниципальная программа "Основные направления развития земельных и имущественных отношений в Шаблыкинском районе Орловской области на 2023-2026 годы" | 0113 | 0201080050 | 1300,0 | | 1300,0 |
| Муниципальная программа «Развитие архивного дела в Шаблыкинском районе Орловской области на 2023-2027 годы» | 0113 | 0301080190 | 30,0 | | 30,0 |
| Муниципальная программа " О противодействии коррупции на территории Шаблыкинского района Орловской области на 2024-2025 годы" | 0113 | 1801080008 | 1,0 | | 1,0 |

| | | | | | |
|---|------|------------|--------|--------|--------|
| Муниципальная программа "Профилактика правонарушений и укрепление общественной безопасности на 2022-2025 годы" | 0113 | 0901080005 | 1,0 | | 1,0 |
| Муниципальная программа "Комплексные меры противодействия злоупотреблению наркотиками и их незаконному обороту в Шаблыкинском районе на 2022-2025 годы" | 0113 | 1601080006 | 10,0 | | 10,0 |
| Муниципальная программа "Профилактика безнадзорности и правонарушений среди несовершеннолетних на территории Шаблыкинского района на 2022-2025 годы" | 0113 | 1701080007 | 30,0 | | 30,0 |
| Муниципальная программа "Поддержка малого и среднего предпринимательства" | 0113 | 1901090200 | 10,0 | | 10,0 |
| Муниципальная программа "Развитие системы комплексной безопасности в Шаблыкинском районе на 2023-2025 годы" | 0309 | 0401080260 | 10,0 | | 10,0 |
| Муниципальная программа "Организация проведения оплачиваемых работ в Шаблыкинском районе на 2024-2028 годы" | 0401 | 0601080110 | 50,0 | | 50,0 |
| Муниципальная программа "Ремонт автомобильных дорог общего пользования местного значения на территории Шаблыкинского района" | 0409 | 0702180100 | 8441,0 | | 8441,0 |
| Муниципальная программа "Ремонт автомобильных дорог общего пользования местного значения на территории Шаблыкинского района" | 0409 | 0701070550 | 7000,0 | 7000,0 | 0,0 |
| Муниципальная программа "Устройство контейнерных площадок для сбора ТКО на территории населенных пунктов Шаблыкинского района" | 0503 | 1300180270 | 100,0 | | 100,0 |

| | | | | | |
|---|------|------------|---------|---------|---------|
| Основное мероприятие "Финансовое обеспечение государственных гарантий образования" Подпрограммы"Развитие системы дошкольного образования Шаблыкинского района" в рамках муниципальной программы "Образование в Шаблыкинском районе на 2021-2025 годы" | 0701 | 0800280120 | 5300,0 | | 5300,0 |
| Основное мероприятие "Финансовое обеспечение государственных гарантий общего образования"Подпргаммы "Развитие системы общего и дополнительного образования Шаблыкинского района" в рамках муниципальной программы "Образование в Шаблыкинском районе на 2021-2025 годы" | 0701 | 0800271570 | | | |
| Основное мероприятие "Финансовое обеспечение государственных гарантий общего образования"Подпргаммы "Развитие системы общего и дополнительного образования Шаблыкинского района" в рамках муниципальной программы "Образование в Шаблыкинском районе на 2021-2025 годы" | 0702 | 0800271570 | 62314,3 | 62314,3 | |
| Основное мероприятие "Финансовое обеспечение государственных гарантий общего образования"Подпргаммы "Развитие системы общего и дополнительного образования Шаблыкинского района" в рамках муниципальной программы "Образование в Шаблыкинском районе на 2021-2025 годы" | 0702 | 0800280130 | 31378,1 | | 31378,1 |

| | | | | | |
|---|------|------------|--------|--------|--------|
| Основное мероприятие "Обеспечение питанием учащихся общего образования" Подпрограммы "Развитие системы общего и дополнительного образования Шаблыкинского района" в рамках муниципальной программы "Образование в Шаблыкинском районе на 2021-2025 годы" за счет средств местного бюджета | 0702 | 0800282410 | 1333,0 | | 1333,0 |
| Основное мероприятие "Обеспечение питанием учащихся общего образования" Подпрограммы "Развитие системы общего и дополнительного образования Шаблыкинского района" в рамках муниципальной программы "Образование в Шаблыкинском районе на 2021-2025 годы" за счет средств областного бюджета | 0702 | 0800272410 | 1333,1 | 1333,1 | |
| Основное мероприятие "Финансовое обеспечение классного руководства" Подпрограммы "Развитие системы общего и дополнительного образования Шаблыкинского района" в рамках муниципальной программы "Образование в Шаблыкинском районе на 2021-2025 годы" за счет средств областного бюджета | 0702 | 0800271500 | 823,7 | 823,7 | 0,0 |
| Основное мероприятие "Финансовое обеспечение классного руководства" Подпрограммы "Развитие системы общего и дополнительного образования Шаблыкинского района" в рамках муниципальной программы "Образование в Шаблыкинском районе на 2021-2025 годы" за счет средств федерального бюджета | 0702 | 08002L3030 | 3827,9 | 3827,9 | |

| | | | | | |
|--|------|------------|--------|--------|-------|
| Основное мероприятие "Обеспечение питанием учащихся общего образования"Подпргаммы "Развитие системы общего и дополнительного образования Шаблыкинского района" в рамках муниципальной программы "Образование в Шаблыкинском районе на 2021-2025 годы" за счет средств федерального бюджета | 0702 | 08002L3040 | 2214,6 | 2192,7 | 21,9 |
| Основное мероприятие "Обеспечение питанием учащихся общего образования"Подпргаммы "Развитие системы общего и дополнительного образования Шаблыкинского района на 20221-2025 годы" в рамках муниципальной программы " горячее питание | 0702 | 0800282411 | 370,0 | | 370,0 |
| Муниципальная программа "Организация временного трудоустройства несовершеннолетних граждан в возрасте от 14 до 18 лет в Шаблыкинском районе на 2019-2023 годы" | 0702 | 0501080120 | 50,0 | | 50,0 |
| Субсидии на проведение мероприятий по обеспечению деятельности советников директора по воспитанию и взаимодействию с детскими общественными объединениями в общеобразовательных организациях | 0702 | 080EB51790 | 495,6 | 495,6 | |
| Субвенция на выплату педработникам муниципальных образовательных организаций компенсации за работу по подготовке и проведению государственной итоговой аттестации по образовательным программа основного общего и среднего общего образования | 0702 | 0800271970 | 114,8 | 114,8 | |

| | | | | | |
|---|------|------------|---------|-----|---------|
| Основное мероприятие "Финансовое обеспечение государственных гарантий дополнительного образования" Подпрограммы "Развитие системы общего и дополнительного образования Шаблыкинского района на 2021-2025 годы" в рамках муниципальной программы "Образование в Шаблыкинском районе на 2021-2025 годы" | 0703 | 080038140 | 13500,0 | | 13500,0 |
| Обеспечение функционирования модели персонифицированного финансирования дополнительного образования детей | 0703 | 080038141 | 1300,0 | | 1300,0 |
| Муниципальная программа "Молодежь Шаблыкинского района на 2023-2026 годы" | 0707 | 0900180150 | 20,0 | 0,0 | 20,0 |
| Основное мероприятие "Организация оздоровительной кампании "Подпрограммы"Организация отдыха в каникулярное время и трудовой занятости несовершеннолетних граждан" в рамках муниципальной программы "Образование в Шаблыкинском районе на 2021-2025 годы" | 0709 | 0800580180 | 450,0 | | 450,0 |
| Основное мероприятие "Организация оздоровительной кампании для детей в загородных лагерях за счет средств местного бюджета | 0709 | 0800560850 | 0,0 | | 0,0 |
| Обеспечение мероприятий в рамках муниципальной программы "Развитие культуры Шаблыкинского района на 2024-2028 годы" | 0801 | 1000180190 | 6000,0 | | 6000,0 |
| Обеспечение мероприятий "Развитие библиотечного дела и организация библиотечного обслуживания населения" муниципальной программы "Развитие культуры Шаблыкинского района на 2024-2028 годы" | 0801 | 1000280200 | 4100,0 | | 4100,0 |

| | | | | | |
|---|------|------------|-------|-------|-------|
| Муниципальная программа "Сохранение и реконструкция военно- мемориальных объектов в Шаблыкинском районе на 2021-2025 годы" | 0801 | 1200171790 | 460,0 | 400,0 | 60,0 |
| Муниципальная программа "Обеспечение жильем молодых семей на 2021-2025 годы" | 1004 | 1400100001 | 470,8 | 320,8 | 150,0 |
| Муниципальная программа "Развитие физической культуры и спорта в Шаблыкинском районе в 2019 -2024 году" | 1102 | 1100180250 | 290,0 | | 290,0 |
| Условно утвержденные расходы | 9999 | | 0,00 | | 0,00 |

Распределение бюджетных ассигнований по целевым статьям (муниципальным программам Шаблыкинского района и непрограммным направлениям деятельности), группам видов расходов, разделам, подразделам классификации расходов районного бюджета на 2025 и 2026 годов

тыс.рублей

| Наименование | Рз Пр | целевая статья | 2025 г | | | 2026 г | | |
|--|----------|-------------------|------------------|-----------------|-----------------|------------------|-----------------|------------------|
| | | | Итого | областн ые | местные | Итого | областн ые | местные |
| ВСЕГО | | | 167635,20 | 68712,20 | 98923,00 | 165987,70 | 65256,70 | 100731,00 |
| Непрограммная часть бюджета | | | 38109,50 | 12139,50 | 25970,00 | 39971,00 | 11095,80 | 28875,20 |
| Функционирование высшего должностного лица субъекта Российской Федерации и муниципального образования | 0102 | 8600080010 | 1000,00 | | 1000,00 | 1000,00 | | 1000,00 |
| Функционирование законодательных (представительных) органов государственной власти и представительных органов муниципальных образований | 0103 | 8600080020 | 400,00 | | 400,00 | 330,00 | | 330,00 |
| Функционирование Правительства Российской Федерации, высших исполнительных органов государственной власти субъектов Российской Федерации, местных администраций | 0104 | 8600080030 | 15400,00 | | 15400,00 | 18175,20 | | 18175,20 |
| Субвенция на осуществление полномочий по составлению (изменению) списков кандидатов в присяжные заседатели федеральных судов общей юрисдикции в Российской Федерации | 0105 | 8600051200 | 1,8 | 1,8 | | 36,5 | 36,5 | |
| Обеспечение деятельности финансовых, налоговых и таможенных органов и органов финансового (финансово-бюджетного) надзора | 0106 | 8600080030 | 2300,0 | | 2300,0 | 2700,0 | | 2700,0 |
| Обеспечение деятельности финансовых, налоговых и таможенных органов и органов финансового (финансово-бюджетного) надзора | 0106 | 8600080040 | 900,0 | | 900,0 | 850,0 | | 850,0 |
| Резервные фонды местных администраций | 0111 | 8600080050 | 120,0 | | 120,0 | 120,0 | | 120,0 |
| Другие общегосударственные вопросы | 0113 | 8600080230 | 500,0 | 0,0 | 500,0 | 500,0 | 0,0 | 500,0 |
| Организация деятельности административных комиссий в рамках непрограммной части районного бюджета | 0113 | 860071580 | 379,9 | 379,9 | | 379,9 | 379,9 | |
| Формирование и организация деятельности комиссий по делам несовершеннолетних и защите их прав в рамках непрограммной части районного бюджета | 0113 | 8600071590 | 433,7 | 433,7 | | 433,7 | 433,7 | |

| | | | | | | | | |
|---|------|------------|--------|--------|--------|--------|--------|--------|
| Выполнение полномочий в сфере трудовых отношений в рамках непрограммной части районного бюджета | 0113 | 8600071610 | 373,3 | 373,3 | | 373,3 | 373,3 | |
| Мероприятия по осуществлению первичного воинского учета на территориях, где отсутствуют военные комиссариаты в рамках непрограммной части районного бюджета | 0203 | 8600051180 | 1099,5 | 1099,5 | | 1203,2 | 1203,2 | |
| Мобилизационная подготовка экономики | 0204 | 8600080070 | 50,0 | | 50,0 | | | |
| Другие вопросы в области сельского хозяйства | 0405 | 8600080030 | 1200,0 | | 1200,0 | 1100,0 | | 1100,0 |
| Транспорт | 0408 | 8600080090 | 300,0 | | 300,0 | 200,0 | | 200,0 |
| Другие вопросы в области образования | 0709 | 8600080030 | 1600,0 | | 1600,0 | 1400,0 | | 1400,0 |
| Централизованная бухгалтерия, подведомственная отделу образования | 0709 | 8600080180 | 1900,0 | | 1900,0 | 2100,0 | | 2100,0 |
| Доплаты к пенсиям муниципальным служащим в рамках непрограммной части районного бюджета | 1001 | 8600080210 | 300,0 | | 300,0 | 400,0 | | 400,0 |
| Мероприятия по выплатам единовременного пособия при всех формах устройства детей, лишенных родительского попечения, в семью в рамках непрограммной части районного бюджета | 1004 | 8600052600 | 50,0 | 50,0 | | 50,0 | 50,0 | |
| Обеспечение единовременной выплаты на ремонт жилых помещений, закрепленных на правах собственности за детьми-сиротами и детьми, оставшимися без попечения родителей в рамках непрограммной части районного бюджета | 1004 | 8600072490 | 50,0 | 50,0 | | 50,0 | 50,0 | |
| Мероприятия по обеспечению жилыми помещениями детей-сирот, детей, оставшихся без попечения родителей, а также детей, находящихся под опекой (попечительством), не имеющих закрепленного жилого помещения в рамках непрограммной части районного бюджета | 1004 | 86000L0820 | 3366,9 | 3366,9 | | 2184,8 | 2184,8 | |
| Компенсация части родительской платы за содержание ребенка в государственных и муниципальных образовательных учреждениях, реализующих основную общеобразовательную программу дошкольного образования в рамках непрограммной части районного бюджета | 1004 | 8600071510 | 499,2 | 499,2 | | 499,2 | 499,2 | |

| | | | | | | | | |
|--|------|------------|-----------------|----------------|----------------|-----------------|----------------|----------------|
| Содержание ребенка в семье опекуна и приемной семье, а также вознаграждение, причитающееся приемному родителю в рамках непрограммной части районного бюджета | 1004 | 8600072480 | 1467,5 | 1467,5 | | 1467,5 | 1467,5 | |
| Выполнение полномочий в сфере опеки и попечительства в рамках непрограммной части районного бюджета | 1006 | 8600071600 | 1076,7 | 1076,7 | | 1076,7 | 1076,7 | |
| Расчет и предоставление дотаций бюджетам поселений в рамках непрограммной части бюджета | 1401 | 8600071560 | 2986,8 | 2986,8 | | 2986,8 | 2986,8 | |
| Обеспечение эпизоотического и ветеринарно-санитарного благополучия на территории Орловской области | 0405 | 8600074780 | 354,2 | 354,2 | | 354,2 | 354,2 | |
| Программная часть районного бюджета: | | | 127052,6 | 56572,7 | 70479,9 | 120980,1 | 54160,9 | 66819,2 |
| Муниципальная программа "Укрепление межнационального, межконфессионального согласия и противодействия экстремизму на территории Шаблыкинского района Орловской области на 2021-2025гг" | 0113 | 0101080004 | 10,0 | | 10,0 | 10,0 | | 10,0 |
| Муниципальная программа "Поддержка социально ориентированных и некоммерческих организаций в Шаблыкинском районе Орловской области на 2021-2025 годы" | 0113 | 0101080001 | 2,0 | | 2,0 | 3,0 | | 3,0 |
| Муниципальная программа "Развитие информационного общества на территории Шаблыкинского района на 2024-2026 гг" | 0113 | 0101080002 | 10,0 | | 10,0 | 30,0 | | 30,0 |
| Муниципальная программа "Развитие муниципальной службы в Шаблыкинском районе на 2024-2026 гг" | 0113 | 0101080003 | 10,0 | | 10,0 | 20,0 | | 20,0 |
| Муниципальная программа " О противодействии коррупции на территории Шаблыкинского района Орловской области на 2024-2025 годы" | 0113 | 1801080008 | 1,0 | | 1,0 | 2,0 | | 2,0 |
| Муниципальная программа "Профилактика правонарушений и укрепление общественной безопасности на 2022-2025 годы" | 0113 | 0901080005 | 1,0 | | 1,0 | 1,0 | | 1,0 |
| Муниципальная программа "Комплексные меры противодействия злоупотреблению наркотиками и их незаконному обороту в Шаблыкинском районе на 2022-2025 годы" | 0113 | 1601080006 | 10,0 | | 10,0 | | | |

| | | | | | | | | |
|--|------|------------|--------|--------|--------|--------|--------|--------|
| Муниципальная программа "Профилактика безнадзорности и правонарушений среди несовершеннолетних на территории Шаблыкинского района на 2022-2025 годы" | 0113 | 1701080007 | 10,0 | | 10,0 | | | |
| Муниципальная программа "Основные направления развития земельных и имущественных отношений в Шаблыкинском районе Орловской области на 2023-2026 годы" | 0113 | 0201080050 | 2504,5 | | 2504,5 | 1300,0 | | 1300,0 |
| Муниципальная программа "Поддержка малого и среднего предпринимательства" | 0113 | 1901090200 | 10,0 | | 10,0 | 20,0 | | 20,0 |
| Муниципальная программа «Развитие архивного дела в Шаблыкинском районе Орловской области на 2023-2027 годы» | 0113 | 0301080190 | 10,0 | | 10,0 | 40,0 | | 40,0 |
| Муниципальная программа "Развитие системы комплексной безопасности в Шаблыкинском районе на 2023-2025 годы" | 0309 | 0401080260 | 10,0 | | 10,0 | | | |
| Муниципальная программа "Организация проведения оплачиваемых работ в Шаблыкинском районе на 2024-2028 годы" | 0401 | 0601080110 | 10,0 | | 10,0 | 50,0 | | 50,0 |
| Муниципальная программа "Ремонт автомобильных дорог общего пользования местного значения на территории Шаблыкинского района" | 0409 | 0702180100 | 8642,0 | | 8642,0 | 8948,0 | | 8948,0 |
| Муниципальная программа "Ремонт автомобильных дорог общего пользования местного значения на территории Шаблыкинского района" | 0409 | 0701070550 | 7000,0 | 7000,0 | | 7000,0 | 7000,0 | |
| Муниципальная программа "Устройство контейнерных площадок для сбора ТКО на территории населенных пунктов Шаблыкинского района на 2019-2024 годы" | 0503 | 1300180270 | 300,0 | | 300,0 | 0,0 | | 0,0 |
| Основное мероприятие "Финансовое обеспечение государственных гарантий образования" Подпрограммы "Развитие системы дошкольного образования Шаблыкинского района" в рамках муниципальной программы "Образование в Шаблыкинском районе на 2021-2025 годы" | 0701 | 0800280120 | 5600,0 | | 5600,0 | 4000,0 | | 4000,0 |

| | | | | | | | | |
|--|------|------------|---------|---------|---------|---------|---------|---------|
| Основное мероприятие "Финансовое обеспечение государственных гарантий общего образования"Подпрограммы "Развитие системы общего и дополнительного образования Шаблыкинского района" в рамках муниципальной программы "Образование в Шаблыкинском районе на 2021-2025 годы" | 0701 | 0800271570 | | | | | | |
| Основное мероприятие "Финансовое обеспечение государственных гарантий общего образования"Подпрограммы "Развитие системы общего и дополнительного образования Шаблыкинского района" в рамках муниципальной программы "Образование в Шаблыкинском районе на 2021-2025 годы" | 0702 | 0800271570 | 40454,2 | 40454,2 | | 37983,8 | 37983,8 | |
| Основное мероприятие "Финансовое обеспечение государственных гарантий общего образования"Подпрограммы "Развитие системы общего и дополнительного образования Шаблыкинского района" в рамках муниципальной программы "Образование в Шаблыкинском районе на 2021-2025 годы" | 0702 | 0800280130 | 26494,8 | | 26494,8 | 23080,9 | | 23080,9 |
| Основное мероприятие "Обеспечение питанием учащихся общего образования"Подпрограммы "Развитие системы общего и дополнительного образования Шаблыкинского района" в рамках муниципальной программы "Образование в Шаблыкинском районе на 2021-2025 годы" за счет средств местного бюджета | 0702 | 0800282410 | 1333,0 | | 1333,0 | 1333,0 | | 1333,0 |
| Основное мероприятие "Обеспечение питанием учащихся общего образования"Подпрограммы "Развитие системы общего и дополнительного образования Шаблыкинского района" в рамках муниципальной программы "Образование в Шаблыкинском районе на 2021-2025 годы" за счет средств областного бюджета | 0702 | 0800272410 | 1333,1 | 1333,1 | | 1333,1 | 1333,1 | |

| | | | | | | | | |
|---|------|------------|--------|--------|-------|--------|--------|-------|
| Основное мероприятие "Финансовое обеспечение классного руководства" Подпрограммы "Развитие системы общего и дополнительного образования Шаблыкинского района" в рамках муниципальной программы "Образование в Шаблыкинском районе на 2021-2025 годы" за счет средств областного бюджета | 0702 | 0800271500 | 861,3 | 861,3 | 0,0 | 861,3 | 861,3 | 0,0 |
| Основное мероприятие "Финансовое обеспечение классного руководства" Подпрограммы "Развитие системы общего и дополнительного образования Шаблыкинского района" в рамках муниципальной программы "Образование в Шаблыкинском районе на 2021-2025 годы" за счет средств федерального бюджета | 0702 | 08002L3030 | 3827,9 | 3827,9 | | 3827,9 | 3827,9 | |
| Основное мероприятие "Обеспечение питанием учащихся общего образования" Подпрограммы "Развитие системы общего и дополнительного образования Шаблыкинского района" в рамках муниципальной программы "Образование в Шаблыкинском районе на 2021-2025 годы" за счет средств федерального бюджета | 0702 | 08002L3040 | 2186,1 | 2164,5 | 21,6 | 2146,8 | 2125,5 | 21,3 |
| Субсидии на проведение мероприятий по обеспечению деятельности советников директора по воспитанию и взаимодействию с детскими общественными объединениями в общеобразовательных организациях | 0702 | 080EB51790 | 495,6 | 495,6 | | 599,1 | 599,1 | |
| Субвенция на выплату педагогам муниципальных образовательных организаций компенсации за работу по подготовке и проведению государственной итоговой аттестации по образовательным программам основного общего и среднего общего образования | 0702 | 0800271970 | 114,8 | 114,8 | | 114,8 | 114,8 | |
| Основное мероприятие "Обеспечение питанием учащихся общего образования" Подпрограммы "Развитие системы общего и дополнительного образования Шаблыкинского района" в рамках муниципальной программы " горячее питание | 0702 | 0800282411 | 300,0 | | 300,0 | 380,0 | | 380,0 |

| | | | | | | | | |
|---|------|------------|---------|-------|---------|---------|-------|---------|
| Муниципальная программа "Организация временного трудоустройства несовершеннолетних граждан в возрасте от 14 до 18 лет в Шаблыкинском районе на 2019-2023 годы" | 0702 | 0501080120 | 10,0 | | 10,0 | 40,0 | | 40,0 |
| Основное мероприятие "Финансовое обеспечение государственных гарантий дополнительного образования" Подпрограммы "Развитие системы общего и дополнительного образования Шаблыкинского района" в рамках муниципальной программы "Образование в Шаблыкинском районе на 2021-2025 годы" | 0703 | 080038140 | 11700,0 | | 11700,0 | 14500,0 | | 14500,0 |
| Обеспечение функционирования модели персонализированного финансирования дополнительного образования детей | 0703 | 080038141 | 1400,0 | | 1400,0 | 1600,0 | | 1600,0 |
| Муниципальная программа "Молодежь Шаблыкинского района на 2023-2026 годы" | 0707 | 0900180150 | 20,0 | 0,0 | 20,0 | 20,0 | 0,0 | 20,0 |
| Основное мероприятие "Организация оздоровительной кампании "Подпрограммы"Организация отдыха в каникулярное время и трудовой занятости несовершеннолетних граждан" в рамках муниципальной программы "Образование в Шаблыкинском районе на 2021-2025 годы" | 0709 | 0800580180 | 500,0 | | 500,0 | 500,0 | | 500,0 |
| Обеспечение мероприятий в рамках муниципальной программы "Развитие культуры Шаблыкинского района на 2024-2028 годы" | 0801 | 1000180190 | 6000,0 | | 6000,0 | 6500,0 | | 6500,0 |
| Обеспечение мероприятий "Развитие библиотечного дела и организация библиотечного обслуживания населения" муниципальной программы "Развитие культуры Шаблыкинского района на 2024-2028 годы" | 0801 | 1000280200 | 5000,0 | | 5000,0 | 4000,0 | | 4000,0 |
| Муниципальная программа "Сохранение и реконструкция военно-мемориальных объектов в Шаблыкинском районе на 2021-2025 годы" | 0801 | 1200171790 | 40,0 | | 40,0 | | | |
| Муниципальная программа "Обеспечение жильем молодых семей на 2021-2025 годы" | 1004 | 1400100001 | 441,3 | 321,3 | 120,0 | 435,4 | 315,4 | 120,0 |

| | | | | | | | | |
|--|------|------------|---------|--|---------|---------|--|---------|
| Муниципальная программа "Развитие физической культуры и спорта в Шаблыкинском районе в 2019 -2024 году" | 1102 | 1100180250 | 400,0 | | 400,0 | 300,0 | | 300,0 |
| Условно утвержденные расходы | 9999 | | 2473,10 | | 2473,10 | 5036,60 | | 5036,60 |

**Форма представления основных показателей социально –
экономического
развития Шаблыкинского района**

| Показатели | Ед. изм. | 2022 | 2023 | прогноз | | |
|---|-----------|---------|--------------|----------------|----------------|--------------|
| | | отчет | оценка | 2024 | 2025 | 2026 |
| Промышленность | | | | | | |
| Объем отгруженных товаров собственного производства, выполненных работ и услуг собственными силами по полному кругу организаций - производителей - всего по району (B+C+D+E) | тыс. руб. | 24598,8 | <u>24811</u> | <u>26242,1</u> | <u>27641,4</u> | <u>28744</u> |
| | % | 118 | 100,8 | 105,7 | 105,3 | 104 |
| в т.ч. по видам экономической деятельности: | | | | | | |
| В. Добыча полезных ископаемых - всего | тыс. руб. | | | | | |
| | % | | | | | |
| <i>в т. ч. по предприятиям:</i> | | | | | | |
| | тыс. руб. | | | | | |
| | % | | | | | |
| | | | | | | |
| С. Обрабатывающие производства - всего | тыс. руб. | 21870 | 21973,1 | 23290,7 | 24572 | 25552 |
| | % | 114,6 | 100,5 | 106 | 105,5 | 104 |
| <i>в т. ч. по предприятиям:</i> | | | | | | |
| Хлебокомбинат Шаблыкинского райпо | тыс. руб. | 21723 | 21848 | 23158,8 | 24432,6 | 25410 |
| | % | 114,3 | 100,5 | 106 | 105,5 | 104 |
| АО "Крахмалопродукты" | тыс. руб. | 147 | 125,1 | 131,9 | 139,4 | 141,9 |
| | % | 213 | 85 | 105 | 105 | 102 |
| Д. Обеспечение электрической энергией, газом и паром; | тыс. руб. | | | | | |

| | | | | | | |
|--|-----------|--------|--------|--------|--------|-------|
| кондиционирование воздуха - всего | | | | | | |
| | % | | | | | |
| <i>в т. ч. по предприятиям:</i> | | | | | | |
| | тыс. руб. | | | | | |
| | % | | | | | |
| | | | | | | |
| Е. Водоснабжение; водоотведение, организация сбора и утилизации отходов, деятельность по ликвидации загрязнений | тыс. руб. | 2728,8 | 2837,9 | 2951,4 | 3069,4 | ##### |
| | % | 159 | 104 | 104 | 104 | 104 |
| <i>в т. ч. по предприятиям:</i> | | | | | | |
| | тыс. руб. | | | | | |
| | % | | | | | |
| | | | | | | |
| Производство важнейших видов промышленной продукции в натуральном выражении в разрезе предприятий и видов продукции | | | | | | |
| Хлебобулочные изделия | тонн | 306,5 | 315,6 | 328,2 | 341,3 | 354,9 |
| Крахмал | тонн | 1715,2 | 1730 | 1740 | 1750 | 1760 |
| Агропромышленный комплекс | | | | | | |
| Продукция сельского хозяйства в действующих ценах соответствующих лет | | | | | | |
| все категории хозяйств | млн руб. | 3978 | 6112 | 6328 | 6412 | 6582 |
| в том числе: | | | | | | |
| продукция растениеводства | млн руб. | 993 | 1153 | 1188 | 1212 | 1283 |
| продукция животноводства | млн руб. | 2985 | 4559 | 5140 | 5200 | 5299 |
| по категориям хозяйств: | | | | | | |
| сельскохозяйственные организации | млн руб. | 3757 | 5877 | 6071 | 6143 | 6312 |

| | | | | | | |
|---|----------|-------|-------|-------|-------|-------|
| хозяйства населения | млн руб. | 134 | 132 | 132 | 131 | 131 |
| крестьянские (фермерские) хозяйства | млн руб. | 87 | 103 | 125 | 138 | 139 |
| | | | | | | |
| Растениеводство | | | | | | |
| Валовые сборы | | | | | | |
| Зерновые и зернобобовые культуры | | | | | | |
| в хозяйствах всех категорий, всего | тонн | 50281 | 85450 | 86160 | 86900 | 87500 |
| <i>в том числе:</i> | | | | | | |
| в сельскохозяйственных организациях | тонн | 44058 | 79694 | 80420 | 81100 | 81700 |
| в том числе в разрезе организаций: | | | | | | |
| ООО "Брянская мясная компания" | тонн | 31398 | 4520 | 4600 | 4700 | 4700 |
| ООО "Мираторг Орел" | тонн | 0 | 53774 | 54004 | 54500 | 55000 |
| ООО "Курсар" | тонн | 10868 | 19700 | 20020 | 20100 | 20200 |
| СПК "Русь" | тонн | 1792 | 1700 | 1796 | 1800 | 1800 |
| Масличные культуры | | | | | | |
| в хозяйствах всех категорий, всего | тонн | 2404 | 2730 | 3400 | 3600 | 3660 |
| <i>в том числе:</i> | | | | | | |
| в сельскохозяйственных организациях | тонн | 2001 | 2510 | 3300 | 3400 | 3440 |
| в том числе в разрезе организаций: | | | | | | |
| рапс озимый и яровой | тонн | 902 | 1027 | 1440 | 1520 | 1540 |
| ООО "Курсар" | | 902 | 1027 | 1440 | 1520 | 1540 |
| подсолнечник | тонн | | | | | |
| <hr/> | | | | | | |
| соя | тонн | 1099 | 1483 | 1860 | 1880 | 1900 |
| ООО "Курсар" | | 1099 | 1483 | 1860 | 1880 | 1900 |
| Свекла сахарная | | | | | | |
| в хозяйствах всех категорий, всего | тонн | | | | | |
| <i>в том числе:</i> | | | | | | |
| в сельскохозяйственных организациях | тонн | | | | | |
| в том числе в разрезе организаций: | | | | | | |
| | тонн | | | | | |

| | | | | | | |
|---|-----------|-------|--------|--------|--------|--------|
| | | | | | | |
| Овощи | | | | | | |
| в хозяйствах всех категорий, всего | тонн | 356 | 350 | 340 | 330 | 330 |
| <i>в том числе:</i> | | | | | | |
| в сельскохозяйственных организациях | тонн | | | | | |
| в том числе в разрезе организаций: | | | | | | |
| | | | | | | |
| | тонн | | | | | |
| | | | | | | |
| Посевные площади | | | | | | |
| Вся посевная площадь | га | 31504 | 33668 | 33660 | 33700 | 33700 |
| Зерновые и зернобобовые культуры | | | | | | |
| хозяйства всех категорий | га | 15719 | 20538 | 20500 | 20600 | 20600 |
| <i>в том числе:</i> | | | | | | |
| в сельскохозяйственных организациях | га | 13436 | 17965 | 1800 | 18100 | 18100 |
| Масличные культуры | | | | | | |
| хозяйства всех категорий | га | 2159 | 1853 | 2000 | 2000 | 2000 |
| <i>в том числе:</i> | | | | | | |
| в сельскохозяйственных организациях | га | 1899 | 1673 | 1820 | 1820 | 1820 |
| Свекла сахарная | | | | | | |
| хозяйства всех категорий | га | | | | | |
| <i>в том числе:</i> | | | | | | |
| в сельскохозяйственных организациях | га | | | | | |
| Животноводство | | | | | | |
| Поголовье скота и птицы (на конец периода) | | | | | | |
| <i>Все категории хозяйств</i> | | | | | | |
| крупный рогатый скот | гол. | 52115 | 52163 | 52611 | 53110 | 53200 |
| в т. ч. коровы | гол. | 8255 | 8298 | 8336 | 8345 | 8400 |
| из них: коровы молочного направления | гол. | | | | | |
| свиньи | гол. | 66661 | 197349 | 209264 | 211398 | 213280 |
| птица | тыс. гол. | 7 | 6,9 | 6,8 | 6,7 | 6,6 |
| <i>Сельскохозяйственные организации</i> | | | | | | |

| | | | | | | |
|--|--------------|-------|--------|--------|--------|--------|
| крупный рогатый скот | гол. | 51998 | 52050 | 52500 | 53000 | 53000 |
| в т. ч. коровы | гол. | 8205 | 8250 | 8290 | 8300 | 8300 |
| свиньи | гол. | 66661 | 197349 | 209264 | 211398 | 213280 |
| птица | тыс. гол. | | | | | |
| Хозяйства населения | | | | | | |
| крупный рогатый скот | гол. | 107 | 103 | 101 | 100 | 100 |
| в т.ч. коровы | гол. | 45 | 43 | 41 | 40 | 40 |
| свиньи | гол. | | | | | |
| птица | тыс. гол. | 7 | 6,9 | 6,8 | 6,7 | 6,6 |
| Крестьянские (фермерские) хозяйства | | | | | | |
| крупный рогатый скот | гол. | 10 | 10 | 10 | 10 | 10 |
| в т.ч. коровы | гол. | 5 | 5 | 5 | 5 | 5 |
| свиньи | гол. | | | | | |
| птица | тыс. гол. | | | | | |
| Производство продукции животноводства | | | | | | |
| Производство мяса (скот и птица на убой в живом весе) | | | | | | |
| в хозяйствах всех категорий, всего | тонн | 34191 | 52482 | 73203 | 76066 | 76637 |
| <i>в том числе:</i> | | | | | | |
| в сельскохозяйственных организациях | тонн | 34024 | 52334 | 73065 | 75938 | 76509 |
| в том числе в разрезе организаций | | | | | | |
| ООО "Брянская мясная компания" | тонн | 2909 | 29000 | 30000 | 30000 | 30000 |
| ООО "Мираторг-Курск" | тонн | 4930 | 23334 | 43065 | 45938 | 46509 |
| в хозяйствах населения | тонн | 139 | 120 | 110 | 100 | 100 |
| в крестьянских (фермерских) хозяйствах | тонн | 28 | 28 | 28 | 28 | 28 |
| Производство молока | | | | | | |
| в хозяйствах всех категорий, всего | тонн | 325 | 281 | 243 | 209 | 180 |
| <i>в том числе:</i> | | | | | | |
| в сельскохозяйственных организациях | тонн | | | | | |
| в том числе в разрезе организаций | | | | | | |
| ТОНН | | | | | | |

| | | | | | | |
|--|-----------|---------|--------|--------|--------|--------|
| в хозяйствах населения | тонн | 309 | 266 | 228 | 195 | 166 |
| в крестьянских (фермерских) хозяйствах | тонн | 16 | 15 | 15 | 14 | 14 |
| Производство яиц | | | | | | |
| в хозяйствах всех категорий, всего | тыс. шт. | 656 | 616 | 573 | 537 | 495 |
| <i>в том числе:</i> | | | | | | |
| в сельскохозяйственных организациях | тыс. шт. | | | | | |
| в том числе в разрезе организаций | | | | | | |
| | | | | | | |
| | | | | | | |
| | | | | | | |
| в хозяйствах населения | тыс. шт. | 656 | 616 | 573 | 537 | 495 |
| в крестьянских (фермерских) хозяйствах | тыс. шт. | | | | | |
| | | | | | | |
| Инвестиции | | | | | | |
| Объем инвестиций в основной капитал по территории района (города) за счет всех источников финансирования по полному кругу предприятий и организаций | тыс. руб. | 3348118 | 472905 | 161570 | 142385 | 135330 |
| <i>в т. ч. досчет на неформальную экономику</i> | тыс. руб. | 1875 | 2000 | 2100 | 2200 | 2300 |
| Объем инвестиций в основной капитал по территории района (города) по крупным и средним предприятиям и организациям | тыс. руб. | 3346243 | 470905 | 159470 | 140185 | 133030 |
| <i>в том числе по видам экономической деятельности в разрезе предприятий:</i> | | | | | | |
| Сельское, лесное хозяйство, охота, рыболовство и рыбоводство - А | тыс. руб. | 2983131 | 150000 | 100200 | 95300 | 90500 |
| ООО "Мираторг-Курск" | | 1015630 | | | | |
| ООО "Брянская мясная компания" | | 1967501 | | | | |
| прочие предприятия | | | 150000 | 100200 | 95300 | 90500 |

| | | | | | | |
|--|--------------|--------|--------|-------|-------|-------|
| Обрабатывающие производства - С | тыс. руб. | | | | | |
| <hr/> | | | | | | |
| Обеспечение электрической энергией, газом и паром; кондиционирование воздуха - D | тыс. руб. | 10332 | | | | |
| АО "Газпром газораспределение Орел" - ТОП Шаблыкинский р-н | | 2577 | | | | |
| Урицкий РЭС ФЛ ПАО "МРСК ЦЕНТРА" "ОРЕЛЭНЕРГО" (пгт. Шаблыкино) | | 5435 | | | | |
| Шаблыкинский участок Нарышкинского ф-ла | | 2320 | | | | |
| Водоснабжение; водоотведение, организация сбора и утилизации отходов, деятельность по ликвидации загрязнений - E | тыс. руб. | | | | | |
| <hr/> | | | | | | |
| Строительство - F | тыс. руб. | 342328 | 300000 | 35000 | 15000 | 10000 |
| ТОП ООО "БРЯНСКАГРОСТРОЙ " | | 342328 | 300000 | 35000 | 15000 | 10000 |
| Торговля оптовая и розничная; ремонт автотранспортных средств и мотоциклов - G | тыс. руб. | 350 | 380 | 410 | 450 | 490 |
| ТОСП ООО "АЛЬФА- М" в пгт. Шаблыкино | | 350 | 380 | 410 | 450 | 490 |
| Деятельность гостиниц и предприятий общественного питания - I | тыс. руб. | | | | | |
| <hr/> | | | | | | |
| Транспортировка и хранение - H | тыс. руб. | | | | | |
| <hr/> | | | | | | |
| Деятельность в области информации и связи - J | тыс. руб. | 20 | 25 | 30 | 35 | 40 |

| | | | | | | |
|---|-----------|------|-------|-------|-------|-------|
| АУ ОО "Редакция газеты Шаблыкинский вестник" | | 20 | 25 | 30 | 35 | 40 |
| Деятельность финансовая и страховая - К | тыс. руб. | | | | | |
| <hr/> | | | | | | |
| Деятельность по операциям с недвижимым имуществом - L | тыс. руб. | | | | | |
| <hr/> | | | | | | |
| Деятельность профессиональная, научная и техническая - M | тыс. руб. | | | | | |
| <hr/> | | | | | | |
| Деятельность административная и сопутствующие дополнительные услуги - N | тыс. руб. | | | | | |
| <hr/> | | | | | | |
| Государственное управление и обеспечение военной безопасности; социальное обеспечение - O | тыс. руб. | 3162 | 10550 | 15230 | 20100 | 22000 |
| Администрация района, сельские администрации | | 3162 | 10550 | 15230 | 20100 | 22000 |
| Образование - P | тыс. руб. | 2655 | 3200 | 3600 | 3800 | 4000 |
| Школы и детский сад | | 2655 | 3200 | 3600 | 3800 | 4000 |
| Деятельность в области здравоохранения и социальных услуг - Q | тыс. руб. | 4265 | 6750 | 5000 | 5500 | 6000 |
| Шаблыкинская ЦРБ, БУ ОО "ЦСОН Шаблыкинского района" | | 4265 | 6750 | 5000 | 5500 | 6000 |
| Деятельность в области культуры, спорта, организации досуга и развлечений - R | тыс. руб. | | | | | |
| <hr/> | | | | | | |
| Предоставление прочих видов услуг - S | тыс. руб. | | | | | |
| <hr/> | | | | | | |

| | | | | | | |
|---|--------------|---------|--------|--------|--------|--------|
| | | | | | | |
| Объем инвестиций в основной капитал по источникам финансирования (по крупным и средним предприятиям и организациям): | | 3346243 | 470905 | 159470 | 140185 | 133030 |
| 1. Собственные средства предприятий и организаций | тыс. руб. | 1175776 | 92181 | 33490 | 32243 | 29267 |
| 2. Привлеченные средства | тыс. руб. | 2170467 | 378724 | 125980 | 107942 | 103763 |
| <i>в том числе:</i> | | | | | | |
| кредиты банков | тыс. руб. | 2161374 | 371824 | 120500 | 102797 | 98163 |
| заемные средства других организаций | тыс. руб. | | | | | |
| бюджетные средства | тыс. руб. | 8190 | 6350 | 5480 | 5145 | 5600 |
| <i>из них:</i> | тыс. руб. | | | | | |
| из федерального бюджета | тыс. руб. | 3968 | 2950 | 2840 | 2635 | 2940 |
| из областного бюджета | тыс. руб. | 3616 | 2820 | 2190 | 1960 | 2010 |
| из местного бюджета | тыс. руб. | 606 | 580 | 450 | 550 | 650 |
| средства внебюджетных фондов | тыс. руб. | 520 | 350 | | | |
| прочие источники | тыс. руб. | 383 | 200 | | | |
| | | | | | | |
| Объем подрядных работ по строительным организациям всех форм собственности | тыс. руб. | 7666,8 | 3000 | 3500 | 4000 | 4500 |
| <i>в том числе в разрезе предприятий:</i> | тыс. руб. | | | | | |
| ТОП "Шаблыкинский дорожный отдел!ГУП ООО "Дорожная служба" | | 7666,8 | 3000 | 3500 | 4000 | 4500 |
| Ввод в действие производственных мощностей: | | | | | | |
| зерносклады | тонн | | | | | |
| крытые тока | кв.м | | | | | |
| зерноплощадки | кв.м | | | | | |
| склады минудобрений | тонн | | | | | |
| помещения для КРС | ск/мест | | | | | |
| помещения для свиней | ск/мест | | | | | |
| минипекарни | тонн в см. | | | | | |

| | | | | | | |
|--|--------------------|-----|-----|-----|-----|-----|
| дороги | км | | | | | |
| и другие (указать какие мощности) | соотв. ед. изм. | | | | | |
| <i>Ввод в действие объектов социально- культурной сферы:</i> | | | | | | |
| Жилые дома - всего | кв.метр ов | 125 | 175 | 215 | 245 | 280 |
| в том числе за счет средств: | | | | | | |
| федерального бюджета | кв.метр ов | | | | | |
| областного бюджета | кв.метр ов | | | | | |
| местного бюджета | кв.метр ов | | | | | |
| предприятий и организаций | кв.метр ов | | | | | |
| внебюджетных фондов | кв.метр ов | | | | | |
| индивидуальных застройщиков | кв.метр ов | 125 | 175 | 215 | 245 | 280 |
| Дошкольные образовательные учреждения | мест | | | | | |
| Учреждения общего образования | мест | | | | | |
| Больницы | коек | | | | | |
| Поликлиники | посещ в см. | | | | | |
| Газовые сети - всего | км | | | | | |
| в том числе за счет средств: | | | | | | |
| федерального бюджета | км | | | | | |
| областного бюджета | км | | | | | |
| местного бюджета | км | | | | | |
| предприятий и организаций | км | | | | | |
| внебюджетных источников | км | | | | | |
| Ввод в действие основных фондов в ценах соответствующих лет | тыс.руб . | | | | | |
| Коэффициент | % | | | | | |

| | | | | | | |
|--|-----------|--------|--------|--------|--------|--------|
| обновления основных фондов | | | | | | |
| Основные фонды | | | | | | |
| Полная балансовая стоимость основных фондов на конец года с учетом переоценки - всего | тыс. руб. | 417451 | 449455 | 635676 | 778719 | 897901 |
| в том числе по видам экономической деятельности и в разрезе предприятий: | | | | | | |
| Сельское, лесное хозяйство, охота, рыболовство и рыбоводство - А | тыс. руб. | 49395 | 69238 | 217948 | 316798 | 410548 |
| ООО "Курсар" | | 49395 | 69238 | 217948 | 316798 | 410548 |
| Добыча полезных ископаемых - В | тыс. руб. | | | | | |
| <hr/> | | | | | | |
| Обрабатывающие производства - С | тыс. руб. | | | | | |
| <hr/> | | | | | | |
| Обеспечение электрической энергией, газом и паром; кондиционирование воздуха - Д | тыс. руб. | | | | | |
| <hr/> | | | | | | |
| Водоснабжение; водоотведение, организация сбора и утилизации отходов, деятельность по ликвидации загрязнений - Е | тыс. руб. | 1122 | 572 | 404 | 224 | 94 |
| МУП "Водоканал" | | 1122 | 572 | 404 | 224 | 94 |
| Строительство - F | тыс. руб. | 44981 | 46573 | 70388 | 96196 | 101267 |
| <hr/> | | 44981 | 46573 | 70388 | 96196 | 101267 |
| ТОП ООО "БРЯНСКАГГ | | | | | | |
| Торговля оптовая и розничная; ремонт автотранспортных средств и мотоциклов - G | тыс. руб. | 15826 | 14961 | 14175 | 13455 | 12816 |
| ТОСП ООО "АГРОТОРГ" в пгт. Шаблыкино | | 15826 | 15926 | 16006 | 16106 | 16216 |
| <hr/> | | | | | | |
| Деятельность гостиниц и | тыс. руб. | | | | | |

| | | | | | | |
|---|--------------|-------|-------|-------|--------|--------|
| предприятий общественного питания - I | | | | | | |
| <hr/> <hr/> | | | | | | |
| Транспортировк | тыс. руб. | | | | | |
| <hr/> <hr/> | | | | | | |
| Деятельность в области информации и связи - J | тыс. руб. | 200 | 225 | 255 | 290 | 330 |
| АУ ОО "Редакция газеты Шаблыкинский вестник" | | 200 | 225 | 255 | 290 | 330 |
| Деятельность финансовая и страховая - K | тыс. руб. | | | | | |
| <hr/> <hr/> | | | | | | |
| Деятельность по операциям с недвижимым имуществом - L | тыс. руб. | 41611 | 40861 | 40341 | 39861 | 39411 |
| МУП "ЖКХ" | | 268 | 118 | 68 | 48 | 30 |
| МУП "Водоканал" | | 41343 | 40743 | 40273 | 39813 | 39381 |
| Деятельность профессиональная, научная и техническая - M | тыс. руб. | | | | | |
| <hr/> <hr/> | | | | | | |
| Деятельность административная и сопутствующие дополнительные услуги - N | тыс. руб. | 281 | | | | |
| <hr/> <hr/> | | | | | | |
| Государственное управление и обеспечение военной безопасности; социальное обеспечение - O | тыс. руб. | 81698 | 88288 | 99168 | 114688 | 131758 |
| Администрация района, сельские администрации | | 81698 | 88288 | 99168 | 114688 | 161758 |
| Образование - P | тыс. руб. | 96768 | 98258 | 99708 | 101018 | 102278 |
| Школы, детский сад | | | | | | |
| Деятельность в области здравоохранения и социальных услуг - Q | тыс. руб. | 71799 | 77289 | 80699 | 84249 | 88139 |

| | | | | | | |
|---|-----------|--------|--------|--------|--------|--------|
| Шаблыкинская ЦРБ | | | | | | |
| Деятельность в области культуры, спорта, организации досуга и развлечений - R | тыс. руб. | 13770 | 13190 | 12590 | 11940 | 11260 |
| МКУК "ЦДК" | | | | | | |
| Предоставление прочих видов услуг - S | тыс. руб. | | | | | |
| Остаточная стоимость основных фондов на конец года с учетом переоценки - всего | | 185293 | 209814 | 378022 | 494822 | 584752 |
| в том числе по видам экономической деятельности и в разрезе предприятий: | | | | | | |
| Сельское, лесное хозяйство, охота, рыболовство и рыбоводство - А | тыс. руб. | 38143 | 53927 | 189226 | 268721 | 338028 |
| ООО "Курсар" | | 38143 | 53927 | 189226 | 268721 | 338028 |
| Добыча полезных ископаемых - В | тыс. руб. | | | | | |
| Обрабатывающие производства - С | | | | | | |
| Обеспечение электрической энергией, газом и паром; кондиционирование воздуха - D | | | | | | |
| Водоснабжение; водоотведение, организация сбора и утилизации отходов, деятельность по ликвидации загрязнений - E | | 758 | 1124 | 984 | 1069 | 1115 |
| МУП "Водокаал" | тыс. руб. | 758 | 1124 | 984 | 1069 | 1115 |
| Строительство - F | тыс. руб. | 15065 | 18732 | 44514 | 72123 | 78879 |
| ТОП ООО "БРЯНСКАГГ" | | 15065 | 18732 | 44514 | 72123 | 78879 |
| Торговля оптовая и розничная; ремонт автотранспортных средств и мотоциклов - | тыс. руб. | 7776 | 7475 | 7213 | 6981 | 6795 |

| | | | | | | |
|--|--------------|-------|-------|-------|-------|-------|
| G | | | | | | |
| ТОСП ООО "АГРОТОРГ" в пгт. Шаблыкино | | 7776 | 7475 | 7213 | 6981 | 6795 |
| | | | | | | |
| Деятельность гостиниц и предприятий общественного питания - I | тыс. руб. | | | | | |
| | | | | | | |
| Транспортировк | тыс. руб. | | | | | |
| | | | | | | |
| Деятельность в области информации и связи - J | тыс. руб. | | | | | |
| | | | | | | |
| Деятельность финансовая и страховая - K | тыс. руб. | | | | | |
| | | | | | | |
| Деятельность по операциям с недвижимым имуществом - L | тыс. руб. | 23986 | 24564 | 22786 | 21265 | 19848 |
| МУП "ЖКХ" | | 178 | 164 | 94 | 161 | 221 |
| МУП "Водоканал" | | 23808 | 24400 | 22692 | 21104 | 19627 |
| Деятельность профессиональная, научная и техническая - M | тыс. руб. | | | | | |
| | | | | | | |
| Деятельность административная и сопутствующие дополнительные услуги - N | тыс. руб. | 68 | | | | |
| | | | | | | |
| Государственное управление и обеспечение военной безопасности; социальное обеспечение - O | тыс. руб. | 40281 | 44754 | 50126 | 59346 | 72373 |

| | | | | | | |
|--|-----------|-------|--------|--------|--------|--------|
| Администрация района, сельские администрации | | 40281 | 44754 | 50126 | 59346 | 72373 |
| Образование - P | тыс. руб. | 20834 | 20105 | 21109 | 22270 | 23423 |
| Школы, детский сад | | 20834 | 20105 | 21109 | 22270 | 23423 |
| Деятельность в области здравоохранения и социальных услуг - Q | тыс. руб. | 32296 | 33655 | 37161 | 38685 | 40449 |
| Шаблыкинская ЦРБ | | 32296 | 33655 | 37161 | 38685 | 40449 |
| Деятельность в области культуры, спорта, организации досуга и развлечений - R | тыс. руб. | 6086 | 5478 | 4903 | 4362 | 3842 |
| МКУК "ЦДК" | | 6086 | 5478 | 4903 | 4362 | 3842 |
| Предоставление прочих видов услуг - S | тыс. руб. | | | | | |
| | | | | | | |
| Поступление основных фондов предприятий всех форм собственности - всего | тыс. руб. | 44596 | 201105 | 159820 | 140485 | 133350 |
| в том числе по видам экономической деятельности и в разрезе предприятий: | | | | | | |
| Сельское, лесное хозяйство, охота, рыболовство и рыбоводство - A | тыс. руб. | 19843 | 150000 | 100200 | 95300 | 90500 |
| ООО "Курсар" | | 19843 | 150000 | 100200 | 95300 | 90500 |
| Добыча полезных ископаемых - B | тыс. руб. | | | | | |
| | | | | | | |
| Обрабатывающие производства - C | тыс. руб. | | | | | |
| | | | | | | |
| Обеспечение электрической энергией, газом и паром; кондиционирование воздуха - D | тыс. руб. | | | | | |
| | | | | | | |
| Водоснабжение; водоотведение, организация сбора и утилизации отходов, деятельность по ликвидации | тыс. руб. | | 200 | 350 | 300 | 320 |

| | | | | | | |
|---|--------------|------|-------|-------|-------|-------|
| загрязнений - Е | | | | | | |
| МУП "Водоканал" | | | 200 | 350 | 300 | 320 |
| Строительство - F | тыс. руб. | 6961 | 30000 | 35000 | 15000 | 10000 |
| ТОП ООО "БРЯНСКАГРОСТРОЙ " | | 6961 | 30000 | 35000 | 15000 | 10000 |
| Торговля оптова автотранспортных ср G | тыс. руб. | | 380 | 410 | 450 | 490 |
| ТОСП ООО "АГРОТОРГ" | | | | | | |
| Деятельность гостиниц и предприятий общественного питания - I | тыс. руб. | | | | | |
| | | | | | | |
| Транспортировк | тыс. руб. | | | | | |
| | | | | | | |
| Деятельность в с связи - J | тыс. руб. | 20 | 25 | 30 | 35 | 40 |
| АУ ООО "Редакция газеты Шаблыкинский вестник" | | 20 | 25 | 30 | 35 | 40 |
| Деятельность финансовая и страховая - K | тыс. руб. | | | | | |
| | | | | | | |
| Деятельность по операциям с недвижимым имуществом - L | тыс. руб. | 3005 | 0 | 0 | 0 | 0 |
| МУП "ЖКХ" | | 3005 | 0 | 0 | 0 | 0 |
| Деятельность профессиональная, научная и техническая - M | тыс. руб. | | | | | |
| | | | | | | |
| Деятельность административная и сопутствующие дополнительные услуги - N | тыс. руб. | | | | | |
| | | | | | | |

| | | | | | | |
|---|-----------|-------|-------|-------|-------|-------|
| Государственное управление и обеспечение военной безопасности; социальное обеспечение - O | тыс. руб. | 9157 | 10550 | 15230 | 20100 | 22000 |
| Администрация района, сельские администрации | | 9157 | 10550 | 15230 | 20100 | 22000 |
| Образование - P | тыс. руб. | 1345 | 3200 | 3600 | 3800 | 4000 |
| Школы, детский сад | | | | | | |
| Деятельность в области здравоохранения и социальных услуг - Q | тыс. руб. | 4265 | 6750 | 5000 | 5500 | 6000 |
| Шаблыкинская ЦРБ | | 4265 | 6750 | 5000 | 5500 | 6000 |
| Деятельность в области культуры, спорта, организации досуга и развлечений - R | тыс. руб. | 0 | 0 | 0 | 0 | 0 |
| МКУК "ЦДК" | | | | | | |
| Предоставление прочих видов услуг - S | тыс. руб. | | | | | |
| <hr/> | | | | | | |
| Выбытие основных фондов в среднем за год - всего | тыс. руб. | 14469 | 13080 | 16910 | 19030 | 21320 |
| в том числе по видам экономической деятельности и в разрезе предприятий: | | | | | | |
| Сельское, лесное хозяйство, охота, рыболовство и рыбоводство - A | тыс. руб. | 0 | 1290 | 1350 | 1550 | 2080 |
| ООО "Курсар" | | 0 | 1290 | 1350 | 1550 | 2080 |
| Добыча полезных ископаемых - B | тыс. руб. | | | | | |
| <hr/> | | | | | | |
| Обрабатывающие производства - C | тыс. руб. | | | | | |
| <hr/> | | | | | | |
| Обеспечение электрической энергией, газом и паром; кондиционирование воздуха - D | тыс. руб. | | | | | |
| <hr/> | | | | | | |

| | | | | | | |
|--|-----------|------|------|------|------|------|
| Водоснабжение; водоотведение, организация сбора и утилизации отходов, деятельность по ликвидации загрязнений - Е | тыс. руб. | 600 | 750 | 520 | 480 | 450 |
| МУП "Водоканал" | | 600 | 750 | 520 | 480 | 450 |
| Строительство - F | тыс. руб. | 5249 | 2500 | 5500 | 6500 | 7500 |
| ТОП ООО "БРЯНСКАГРС" | | 5249 | 2500 | 5500 | 6500 | 7500 |
| Торговля оптовая и розничная; ремонт автотранспортных средств и мотоциклов - G | тыс. руб. | 0 | 280 | 330 | 350 | 380 |
| ТООСН ООО "АГРОТОРГ" | | 0 | 280 | 330 | 350 | 380 |
| Деятельность гостиниц и предприятий общественного питания - I | тыс. руб. | | | | | |
| ===== | | | | | | |
| Транспортировка и хранение - H | тыс. руб. | | | | | |
| ===== | | | | | | |
| Деятельность в области информации и связи - J | тыс. руб. | 0 | 0 | 0 | 0 | 0 |
| ===== | | | | | | |
| Деятельность финансовая и страховая - K | тыс. руб. | | | | | |
| ===== | | | | | | |
| Деятельность по операциям с недвижимым имуществом - L | тыс. руб. | 1625 | 750 | 520 | 480 | 450 |
| МУП "ЖКХ" | | 1625 | 750 | 520 | 480 | 450 |
| Деятельность профессиональная, научная и техническая - M | тыс. руб. | | | | | |
| ===== | | | | | | |

| | | | | | | |
|--|-----------|-------|-------|-------|-------|-------|
| Деятельность административная и сопутствующие дополнительные услуги - N | тыс. руб. | | | | | |
| <hr/> | | | | | | |
| Государственное управление и обеспечение военной безопасности; социальное обеспечение - O | тыс. руб. | 3707 | 3960 | 4350 | 4580 | 4930 |
| Администрация района, сельские администрации | | 3707 | 3960 | 4350 | 4580 | 4930 |
| Образование - P | тыс. руб. | 1688 | 1710 | 2150 | 2490 | 2740 |
| Школы, детский сад | | 1688 | 1710 | 2150 | 2490 | 2740 |
| Деятельность в области здравоохранения и социальных услуг - Q | тыс. руб. | 1050 | 1260 | 1590 | 1950 | 2110 |
| <hr/> | | | | | | |
| Деятельность в области культуры, спорта, организации досуга и развлечений - R | тыс. руб. | 550 | 580 | 600 | 650 | 680 |
| МКУК "ЦДК" | | 550 | 580 | 600 | 650 | 680 |
| Предоставление прочих видов услуг - S | тыс. руб. | | | | | |
| <hr/> | | | | | | |
| Учетный износ основных фондов, начисленный за год и отражаемый в бухгалтерской отчетности - всего | тыс. руб. | 23239 | 26235 | 34972 | 41457 | 47494 |
| в том числе по видам экономической деятельности и в разрезе предприятий: | | | | | | |
| Сельское, лесное хозяйство, охота, рыболовство и рыбоводство - A | тыс. руб. | 9405 | 14185 | 20165 | 25373 | 29851 |
| ООО "Курсар" | | 9405 | 14185 | 20165 | 25373 | 29851 |
| Добыча полезных ископаемых - B | тыс. руб. | | | | | |
| <hr/> | | | | | | |
| <hr/> | | | | | | |

| | | | | | | |
|--|--------------|------|------|------|------|------|
| Обрабатывающие производства - С | тыс. руб. | | | | | |
| <hr/> <hr/> | | | | | | |
| Обеспечение электрической энергией, газом и паром; кондиционирование воздуха - D | тыс. руб. | | | | | |
| <hr/> <hr/> | | | | | | |
| Водоснабжение; водоотведение, организация сбора и утилизации отходов, деятельность по ликвидации загрязнений - E | тыс. руб. | 52 | 40 | 57 | 62 | 69 |
| МУП "Водоканал" | | 52 | 40 | 57 | 62 | 69 |
| Строительство - F | тыс. руб. | 5795 | 3238 | 5181 | 5644 | 5697 |
| ТОП ООО "БРЯНСКАГРОСТРОЙ " | | 5795 | 3238 | 5181 | 5644 | 5697 |
| Торговля оптова автотранспортных ср G | тыс. руб. | 699 | 530 | 510 | 496 | 483 |
| ТОО СП ООО "АГРОТОРГ" | | 699 | 530 | 510 | 496 | 483 |
| Деятельность гостиниц и предприятий общественного питания - I | тыс. руб. | | | | | |
| <hr/> <hr/> | | | | | | |
| Транспортировка и хранение - H | тыс. руб. | | | | | |
| <hr/> <hr/> | | | | | | |
| Деятельность в области информации и связи - J | тыс. руб. | | | | | |
| <hr/> <hr/> | | | | | | |
| Деятельность финансовая и страховая - K | тыс. руб. | | | | | |
| <hr/> <hr/> | | | | | | |
| Деятельность по операциям с недвижимым имуществом - L | тыс. руб. | 14 | 13 | 12 | 12 | 11 |

| | | | | | | |
|---|-----------|------|------|------|------|------|
| МУП "ЖКХ" | | 14 | 13 | 12 | 12 | 11 |
| Деятельность профессиональная, научная и техническая - М | тыс. руб. | | | | | |
| <hr/> | | | | | | |
| Деятельность административная и сопутствующие дополнительные услуги - N | тыс. руб. | 34 | 40 | 57 | 62 | 69 |
| <hr/> | | | | | | |
| Государственное управление и обеспечение военной безопасности; социальное обеспечение - O | тыс. руб. | 708 | 3594 | 4270 | 5241 | 6261 |
| Администрация района, сельские администрации | | 708 | 3594 | 4270 | 5241 | 6261 |
| Образование - P | тыс. руб. | 2856 | 1512 | 1579 | 1651 | 1728 |
| Школы, детский сад | | 2856 | 1512 | 1579 | 1651 | 1728 |
| Деятельность в области здравоохранения и социальных услуг - Q | тыс. руб. | 3471 | 2740 | 2840 | 2656 | 3104 |
| Шаблыкинская ЦРБ | | 3471 | 2740 | 2840 | 2656 | 3104 |
| Деятельность в области культуры, спорта, организации досуга и развлечений - R | тыс. руб. | 205 | 343 | 301 | 260 | 221 |
| МКУК "ЦДК" | | 205 | 343 | 301 | 260 | 221 |
| Предоставление прочих видов услуг - S | тыс. руб. | | | | | |
| <hr/> | | | | | | |
| Транспорт (автомобильный, железнодорожный, электрический) | | | | | | |
| Выручка от реализации товаров, продукции, работ, услуг (без НДС и налога с продаж) в действующих ценах каждого года | тыс. руб. | | | | | |
| <i>кроме того компенсации из бюджетов всех уровней за исключением капитальных вложений</i> | тыс. руб. | | | | | |
| Объем перевозок | тыс. | | | | | |

| | | | | | | |
|--|-----------------|--|--|--|--|--|
| грузов | тонн | | | | | |
| Грузооборот | тыс т.км | | | | | |
| Перевезено пассажиров | тыс. чел. | | | | | |
| Пассажирооборот | тыс.пас с.км | | | | | |
| Финансовые результаты деятельности предприятий и организаций | | | | | | |
| Прибыль(убыток) - сальдо | тыс. руб. | | | | | |
| в том числе по видам экономической деятельности и в разрезе предприятий: | | | | | | |
| Сельское, лесное хозяйство, охота, рыболовство и рыбоводство - А | тыс. руб. | | | | | |
| ООО "Шаблыкинский Агрокомплекс" | | | | | | |
| СПК "Русь" | | | | | | |
| Добыча полезных ископаемых - В | тыс. руб. | | | | | |
| <hr/> <hr/> | | | | | | |
| Обработывающие производства - С | тыс. руб. | | | | | |
| Шаблыкинское райпо | | | | | | |
| Обеспечение электрической энергией, газом и паром; кондиционирование воздуха - Д | тыс. руб. | | | | | |
| <hr/> <hr/> | | | | | | |
| Водоснабжение; водоотведение, организация сбора и утилизации отходов, деятельность по ликвидации загрязнений - Е | тыс. руб. | | | | | |
| <hr/> <hr/> | | | | | | |
| Строительство - F | тыс. руб. | | | | | |
| <hr/> <hr/> | | | | | | |
| Торговля оптовая и розничная; ремонт | тыс. руб. | | | | | |

| | | | | | | |
|---|-----------|--|--|--|--|--|
| автотранспортных средств и мотоциклов - G | | | | | | |
| ===== | | | | | | |
| Деятельность гостиниц и предприятий общественного питания - I | тыс. руб. | | | | | |
| ===== | | | | | | |
| Транспортировка и хранение - H | тыс. руб. | | | | | |
| ===== | | | | | | |
| Деятельность в области информации и связи - J | тыс. руб. | | | | | |
| ===== | | | | | | |
| Деятельность финансовая и страховая - K | тыс. руб. | | | | | |
| ===== | | | | | | |
| Деятельность по операциям с недвижимым имуществом - L | тыс. руб. | | | | | |
| МУП "Водоканал" | | | | | | |
| МУП "ЖКХ" | | | | | | |
| Деятельность профессиональная, научная и техническая - M | тыс. руб. | | | | | |
| ===== | | | | | | |
| Деятельность административная и сопутствующие дополнительные услуги - N | тыс. руб. | | | | | |
| ===== | | | | | | |
| Государственное управление и обеспечение военной безопасности; социальное обеспечение - O | тыс. руб. | | | | | |
| ===== | | | | | | |

| | | | | | | |
|--|-----------|--|--|--|--|--|
| Образование - P | тыс. руб. | | | | | |
| <hr/> <hr/> | | | | | | |
| Деятельность в области здравоохранения и социальных услуг - Q | тыс. руб. | | | | | |
| <hr/> <hr/> | | | | | | |
| Деятельность в области культуры, спорта, организации досуга и развлечений - R | тыс. руб. | | | | | |
| <hr/> <hr/> | | | | | | |
| Предоставление прочих видов услуг - S | тыс. руб. | | | | | |
| <hr/> <hr/> | | | | | | |
| из нее: | | | | | | |
| <hr/> <hr/> | | | | | | |
| Прибыль прибыльных предприятий | тыс. руб. | | | | | |
| в том числе по видам экономической деятельности и в разрезе предприятий: | | | | | | |
| Сельское, лесное хозяйство, охота, рыболовство и рыбоводство - А | тыс. руб. | | | | | |
| ООО "Шаблыкинский Агрокомплекс" | | | | | | |
| СПК "Русь" | | | | | | |
| Добыча полезных ископаемых - В | тыс. руб. | | | | | |
| <hr/> <hr/> | | | | | | |
| Обрабатывающие производства - С | тыс. руб. | | | | | |
| Шаблыкинское Райпо | | | | | | |
| Обеспечение электрической энергией, газом и паром; кондиционирование воздуха - Д | тыс. руб. | | | | | |
| <hr/> <hr/> | | | | | | |

| | | | | | | |
|--|-----------|--|--|--|--|--|
| Водоснабжение; водоотведение, организация сбора и утилизации отходов, деятельность по ликвидации загрязнений - E | тыс. руб. | | | | | |
| <hr/> <hr/> | | | | | | |
| Строительство - F | тыс. руб. | | | | | |
| <hr/> <hr/> | | | | | | |
| Торговля оптовая и розничная; ремонт автотранспортных средств и мотоциклов - G | тыс. руб. | | | | | |
| <hr/> <hr/> | | | | | | |
| Деятельность гостиниц и предприятий общественного питания - I | тыс. руб. | | | | | |
| <hr/> <hr/> | | | | | | |
| Транспортироуе | тыс. руб. | | | | | |
| <hr/> <hr/> | | | | | | |
| Деятельность в связи - J | тыс. руб. | | | | | |
| <hr/> <hr/> | | | | | | |
| Деятельность финансовая и страховая - K | тыс. руб. | | | | | |
| <hr/> <hr/> | | | | | | |
| Деятельность по операциям с недвижимым имуществом - L | тыс. руб. | | | | | |
| <hr/> <hr/> | | | | | | |

| | | | | | | |
|---|-----------|--|--|--|--|--|
| Деятельность профессиональная, научная и техническая - М | тыс. руб. | | | | | |
| <hr/> <hr/> | | | | | | |
| Деятельность административная и сопутствующие дополнительные услуги - N | тыс. руб. | | | | | |
| <hr/> <hr/> | | | | | | |
| Государственное управление и обеспечение военной безопасности; социальное обеспечение - O | тыс. руб. | | | | | |
| <hr/> <hr/> | | | | | | |
| Образование - P | тыс. руб. | | | | | |
| <hr/> <hr/> | | | | | | |
| Деятельность в области здравоохранения и социальных услуг - Q | тыс. руб. | | | | | |
| <hr/> <hr/> | | | | | | |
| Деятельность в области культуры, спорта, организации досуга и развлечений - R | тыс. руб. | | | | | |
| <hr/> <hr/> | | | | | | |
| Предоставление прочих видов услуг - S | тыс. руб. | | | | | |
| <hr/> <hr/> | | | | | | |
| Удельный вес прибыльных организаций в общем числе организаций | % | | | | | |

| | | | | | | |
|--|-----------|--|--|--|--|--|
| Убытки | тыс. руб. | | | | | |
| в том числе по видам экономической деятельности и в разрезе предприятий: | | | | | | |
| Сельское, лесное хозяйство, охота, рыболовство и рыбоводство - А | тыс. руб. | | | | | |
| <hr/> <hr/> | | | | | | |
| Добыча полезных ископаемых - В | тыс. руб. | | | | | |
| <hr/> <hr/> | | | | | | |
| Обрабатывающие производства - С | тыс. руб. | | | | | |
| <hr/> <hr/> | | | | | | |
| Обеспечение электрической энергией, газом и паром; кондиционирование воздуха - D | тыс. руб. | | | | | |
| <hr/> <hr/> | | | | | | |
| Водоснабжение; водоотведение, организация сбора и утилизации отходов, деятельность по ликвидации загрязнений - E | тыс. руб. | | | | | |
| <hr/> <hr/> | | | | | | |
| Строительство - F | тыс. руб. | | | | | |
| <hr/> <hr/> | | | | | | |
| Торговля оптовая и розничная; ремонт автотранспортных средств и мотоциклов - G | тыс. руб. | | | | | |
| <hr/> <hr/> | | | | | | |
| Деятельность г общественного питания | тыс. руб. | | | | | |
| <hr/> <hr/> | | | | | | |

| | | | | | | |
|--|-----------|--|--|--|--|--|
| Транспортировка и хранение - Н | тыс. руб. | | | | | |
| <hr/> <hr/> | | | | | | |
| Деятельность в связи - J | тыс. руб. | | | | | |
| <hr/> <hr/> | | | | | | |
| Деятельность финансовая и страховая - К | тыс. руб. | | | | | |
| <hr/> <hr/> | | | | | | |
| Деятельность по операциям с недвижимым имуществом - L | тыс. руб. | | | | | |
| МУП "Водоканал" | | | | | | |
| МУП "ЖКХ" | | | | | | |
| Деятельность профессиональная, научная и техническая - M | тыс. руб. | | | | | |
| <hr/> <hr/> | | | | | | |
| Деятельность административная и сопутствующие дополнительные услуги - N | тыс. руб. | | | | | |
| <hr/> <hr/> | | | | | | |
| Государственное управление и обеспечение военной безопасности; социальное обеспечение - O | тыс. руб. | | | | | |
| <hr/> <hr/> | | | | | | |
| Образование - P | тыс. руб. | | | | | |
| <hr/> <hr/> | | | | | | |
| Деятельность в области здравоохранения и социальных услуг - Q | тыс. руб. | | | | | |

| | | | | | | |
|---|--|-----------|--|--|--|--|
| | | | | | | |
| Деятельность в области культуры, спорта, организации досуга и развлечений - R | | тыс. руб. | | | | |
| | | | | | | |
| Предоставление прочих видов услуг - S | | тыс. руб. | | | | |
| | | | | | | |
| Прибыль, необлагаемая налогом (льготы) | | тыс. руб. | | | | |
| в том числе по видам экономической деятельности и в разрезе предприятий: | | | | | | |
| Сельское, лесное хозяйство, охота, рыболовство и рыбоводство - А | | тыс. руб. | | | | |
| ООО "Шаблыкинский Агрокомплекс" | | | | | | |
| СПК "Русь" | | | | | | |
| Добыча полезных ископаемых - В | | тыс. руб. | | | | |
| | | | | | | |
| Обрабатывающие производства - С | | тыс. руб. | | | | |
| | | | | | | |
| Обеспечение электрической энергией, газом и паром; кондиционирование воздуха - D | | тыс. руб. | | | | |
| | | | | | | |
| Водоснабжение; водоотведение, организация сбора и | | тыс. руб. | | | | |

| | | | | | | |
|---|-----------|--|--|--|--|--|
| утилизации отходов, деятельность по ликвидации загрязнений - E | | | | | | |
| <hr/> <hr/> | | | | | | |
| F Строительство - | тыс. руб. | | | | | |
| <hr/> <hr/> | | | | | | |
| Торговля оптовая и розничная; ремонт автотранспортных средств и мотоциклов - G | тыс. руб. | | | | | |
| <hr/> <hr/> | | | | | | |
| Деятельность гостиниц и предприятий общественного питания - I | тыс. руб. | | | | | |
| <hr/> <hr/> | | | | | | |
| Транспортировка и хранение - H | тыс. руб. | | | | | |
| <hr/> <hr/> | | | | | | |
| Деятельность в области информации и связи - J | тыс. руб. | | | | | |
| <hr/> <hr/> | | | | | | |
| Деятельность финансовая и страховая - K | тыс. руб. | | | | | |
| <hr/> <hr/> | | | | | | |
| <hr/> <hr/> | | | | | | |
| Деятельность профессиональная, научная и техническая - M | тыс. руб. | | | | | |
| <hr/> <hr/> | | | | | | |

| | | | | | | |
|---|-----------|--------------|--------------|--------------|--------------|--------------|
| Деятельность административная и сопутствующие дополнительные услуги - N | тыс. руб. | | | | | |
| <hr/> <hr/> | | | | | | |
| Государственное управление и обеспечение военной безопасности; социальное обеспечение - O | тыс. руб. | | | | | |
| <hr/> <hr/> | | | | | | |
| Образование - | тыс. руб. | | | | | |
| Деятельность в области здравоохранения и социальных услуг - Q | тыс. руб. | | | | | |
| <hr/> <hr/> | | | | | | |
| Деятельность в области культуры, спорта, организации досуга и развлечений - R | тыс. руб. | | | | | |
| <hr/> <hr/> | | | | | | |
| Предоставление прочих видов услуг - S | тыс. руб. | | | | | |
| <hr/> <hr/> | | | | | | |
| Амортизационные отчисления - всего | тыс. руб. | 15965 | 18006 | 25925 | 31587 | 36111 |
| в том числе по видам экономической деятельности и в разрезе предприятий: | | | | | | |
| Сельское, лесное хозяйство, охота, рыболовство и рыбоводство - A | тыс. руб. | 9405 | 14185 | 20165 | 25373 | 29851 |
| <hr/> <hr/> | | | | | | |
| Добыча полезных ископаемых - B | тыс. руб. | | | | | |
| <hr/> <hr/> | | | | | | |

| | | | | | | |
|--|-----------|------|------|------|------|------|
| Обработывающие производства - С | тыс. руб. | | | | | |
| | | | | | | |
| Обеспечение электрической энергией, газом и паром; кондиционирование воздуха - D | тыс. руб. | | | | | |
| | | | | | | |
| Водоснабжение; водоотведение, организация сбора и утилизации отходов, деятельность по ликвидации загрязнений - E | тыс. руб. | 52 | 40 | 57 | 62 | 69 |
| | | | | | | |
| Строительство - F | тыс. руб. | 5795 | 3238 | 5181 | 5644 | 5697 |
| ООО "БРЯНСКАГРОСТРОЙ" | | 5795 | 3238 | 5181 | 5644 | 5697 |
| Торговля оптовой и автомобильной техникой, транспортными средствами - G | тыс. руб. | 699 | 530 | 510 | 496 | 483 |
| ТОО СП ООО "АГРОТОР" | | 699 | 530 | 510 | 496 | 483 |
| Деятельность гостиниц и предприятий общественного питания - I | тыс. руб. | | | | | |
| | | | | | | |
| Транспортировка и хранение - H | тыс. руб. | | | | | |
| | | | | | | |
| Деятельность в области информации и связи - J | тыс. руб. | | | | | |
| | | | | | | |
| Деятельность финансовая и | тыс. руб. | | | | | |

| | | | | | | |
|---|-----------|----|----|----|----|----|
| страховая - К | | | | | | |
| <hr/> <hr/> | | | | | | |
| Деятельность по операциям с недвижимым имуществом - L | тыс. руб. | 14 | 13 | 12 | 12 | 11 |
| <hr/> <hr/> | | | | | | |
| МУП "ЖКХ" | | 14 | 13 | 12 | 12 | 11 |
| Деятельность профессиональная, научная и техническая - М | тыс. руб. | | | | | |
| <hr/> <hr/> | | | | | | |
| Деятельность административная и сопутствующие дополнительные услуги - N | тыс. руб. | | | | | |
| <hr/> <hr/> | | | | | | |
| Государственное управление и обеспечение военной безопасности; социальное обеспечение - O | тыс. руб. | | | | | |
| <hr/> <hr/> | | | | | | |
| Образование - P | тыс. руб. | | | | | |
| <hr/> <hr/> | | | | | | |
| Деятельность в области здравоохранения и социальных услуг - Q | тыс. руб. | | | | | |
| <hr/> <hr/> | | | | | | |
| Деятельность в области культуры, спорта, организации досуга и развлечений - R | тыс. руб. | | | | | |
| <hr/> <hr/> | | | | | | |
| Предоставление прочих видов услуг - S | тыс. руб. | | | | | |

| | | | | | | | |
|---|--|---------|---------|-------|-------|-------|------|
| | | | | | | | |
| Государственные и муниципальные финансы | | | | | | | |
| Общее поступление на систему - всего (во все видам налоговых доходов) тыс. руб. | | 69063 | 60032,4 | 64355 | 67458 | 70188 | |
| в том числе | | | | | | | |
| налог на прибыль организаций тыс. руб. | | | | | | | |
| налог на доходы физических лиц тыс. руб. | | 38882 | 40416 | 42849 | 45417 | 48142 | |
| налог на добавленную стоимость тыс. руб. | | | | | | | |
| акцизы тыс. руб. | | 9071,6 | 8078 | 8477 | 8895 | 8895 | |
| налог на имущество физических лиц тыс. руб. | | 604,5 | 555 | 586 | 591 | 595 | |
| налог на имущество предприятий тыс. руб. | | | | | | | |
| земельный налог тыс. руб. | | 18171,1 | 9640,1 | 11095 | 11205 | 11205 | |
| транспортный налог тыс. руб. | | | | | | | |
| упрощенная система налогообложения тыс. руб. | | 425,1 | 280 | 280 | 280 | 280 | |
| ЕНВД тыс. руб. | | -39,2 | | | | | |
| ЕСХН тыс. руб. | | 767,4 | 199 | 208 | 210 | 211 | |
| патентная система тыс. руб. | | 593,2 | 430 | 430 | 430 | 430 | |
| НДПИ тыс. руб. | | | | | | | |
| государственная пошлина тыс. руб. | | 587,3 | 434,3 | 430 | 430 | 430 | |
| прочие налоги и сборы тыс. руб. | | | | | | | |
| отчисления на социальные нужды (всего) тыс. руб. | | | | | | | |
| Социальные индикаторы | | | | | | | |
| Среднегодовая численность постоянного населения - всего | | чел. | 5997 | 5916 | 5861 | 5803 | 5752 |

| | | | | | | |
|---|------|------|------|------|------|------|
| Среднесписочная численность работников (по годовому отчету) - всего | | 1274 | 1286 | 1291 | 1296 | 1296 |
| в том числе по видам экономической деятельности: | | | | | | |
| Сельское, лесное хозяйство, охота, рыболовство и рыбоводство - A | чел. | 477 | 490 | 495 | 500 | 500 |
| в т. ч. по предприятиям: | | | | | | |
| <hr/> <hr/> | | | | | | |
| Добыча полезных ископаемых - B | чел. | | | | | |
| <hr/> <hr/> | | | | | | |
| Обрабатывающие производства - C | чел. | | | | | |
| <hr/> <hr/> | | | | | | |
| Обеспечение электрической энергией, газом и паром; кондиционирование воздуха D | чел. | 53 | 53 | 53 | 53 | 53 |
| <hr/> <hr/> | | | | | | |
| Водоснабжение; водоотведение, организация сбора и утилизации отходов, деятельность по ликвидации загрязнений E | чел. | 7 | 7 | 7 | 7 | 7 |
| <hr/> <hr/> | | | | | | |
| Строительство - F | чел. | 50 | 50 | 50 | 50 | 50 |
| <hr/> <hr/> | | | | | | |
| Торговля оптовая и розничная; ремонт автотранспортных средств и мотоциклов - G | чел. | 90 | 90 | 90 | 90 | 90 |

| | | | | | | |
|--|------|----|----|----|----|----|
| | | | | | | |
| Транспортировка и хранение - Н | чел. | 10 | 10 | 10 | 10 | 10 |
| | | | | | | |
| Деятельность гостиниц и предприятий общественного питания - И | чел. | | | | | |
| | | | | | | |
| Деятельность в области информации и связи - Ж | чел. | 9 | 9 | 9 | 9 | 9 |
| | | | | | | |
| Деятельность финансовая и страховая - К | чел. | 9 | 9 | 9 | 9 | 9 |
| | | | | | | |
| Деятельность по операциям с недвижимым имуществом - Л | чел. | 18 | 18 | 18 | 18 | 18 |
| | | | | | | |
| Деятельность гостиниц и предприятий общественного питания - И | | | | | | |
| Деятельность профессиональная, научная и техническая - М | чел. | 6 | 6 | 6 | 6 | 6 |
| | | | | | | |
| Деятельность административная и сопутствующие | чел. | | | | | |

| | | | | | | |
|---|-----------|---------------|---------------|---------------|---------------|---------------|
| дополнительные услуги - N | | | | | | |
| | | | | | | |
| Государственное управление и обеспечение военной безопасности; социальное обеспечение - O | чел. | 148 | 148 | 148 | 148 | 148 |
| | | | | | | |
| Образование - P | чел. | 211 | 210 | 210 | 210 | 210 |
| | | | | | | |
| Деятельность в области здравоохранения и социальных услуг - Q | чел. | 157 | 157 | 157 | 157 | 157 |
| | | | | | | |
| Деятельность в области культуры, спорта, организации досуга и развлечений - R | чел. | 29 | 29 | 29 | 29 | 29 |
| | | | | | | |
| Предоставление прочих видов услуг - S | чел. | | | | | |
| | | | | | | |
| Фонд оплаты труда (по годовому отчету) - всего | тыс. руб. | 576418 | 634060 | 697466 | 746288 | 798529 |
| <i>в том числе фонд оплаты труда по видам экономической деятельности и по основным предприятиям :</i> | | | | | | |
| Сельское, лесное хозяйство, охота, | тыс. руб. | 259365 | 285301 | 313831 | 335799 | 359305 |

| | | | | | | |
|--|-----------|----------------|--------------|----------------|---------|--------|
| рыболовство и рыбоводство - А | | | | | | |
| в т. ч. по пр | | | | | | |
| Добыча полезных ископаемых - В | тыс. руб. | | | | | |
| Обрабатывающие производства - С | | тыс. руб. | | | | |
| Обеспечение электрической энергией, газом и паром; кондиционирование воздуха D | тыс. руб. | 26311 | 28942 | 31836 | 34065 | 36450 |
| Водоснабжение; водоотведение, организация сбора и утилизации отходов, деятельность по ликвидации загрязнений E | тыс. руб. | 1324,5 | 1457 | 1603 | 1715 | 1835 |
| Строительство - F | тыс. руб. | 50483,8 | 55532 | 61085 | 65361 | 69936 |
| Торговля оптовая и розничная; ремонт автотранспортных средств и мотоциклов - G | тыс. руб. | 24962,2 | 27458 | 30204,2 | 32318,5 | 34581 |
| Транспортировка и хранение - H | тыс. руб. | 4032 | 4435 | 4878,7 | 5220,2 | 5585,6 |
| Деятельность гостиниц и предприятий общественного питания - I | тыс. руб. | | | | | |

| | | | | | | |
|--|-----------|---------------|---------------|---------------|---------|--------|
| Деятельность в области информации и связи - Ж | тыс. руб. | 2074,9 | 2282,4 | 2510,6 | 2686,3 | 2874,4 |
| | | | | | | |
| | | | | | | |
| Деятельность финансовая и страховая - К | тыс. руб. | 3416,8 | 3758,5 | 4134,3 | 4423,7 | 4733,4 |
| | | | | | | |
| | | | | | | |
| Деятельность по операциям с недвижимым имуществом - Л | тыс. руб. | 3846,9 | 4231,6 | 4654,8 | 4980,6 | 5329,2 |
| | | | | | | |
| | | | | | | |
| Деятельность гостиниц и предприятий общественного питания - И | тыс. руб. | | | | | |
| | | | | | | |
| | | | | | | |
| Деятельность профессиональная, научная и техническая - М | тыс. руб. | 3009,6 | 3310,6 | 3641,7 | 3896,7 | 4169,5 |
| | | | | | | |
| | | | | | | |
| Деятельность административная и сопутствующие дополнительные услуги - Н | тыс. руб. | | | | | |
| | | | | | | |
| | | | | | | |
| Государственное управление и обеспечение военной безопасности; социальное обеспечение - О | тыс. руб. | 59111 | 65022,1 | 71524,3 | 76531 | 81888 |
| | | | | | | |
| | | | | | | |
| Образование - Р | тыс. руб. | 74671,7 | 82138,9 | 90352,8 | 96677,4 | 103445 |
| | | | | | | |
| | | | | | | |
| Деятельность в | тыс. руб. | 56020,9 | 61623 | 67785,3 | 72530,3 | 77607 |

| | | | | | | |
|--|-----------|---------|---------|---------|---------|-------|
| области здравоохранения и социальных услуг - Q | | | | | | |
| | | | | | | |
| Деятельность в области культуры, спорта, организации досуга и развлечений - R | тыс. руб. | 7788,2 | 8567,1 | 9423,8 | 10083,4 | 10789 |
| | | | | | | |
| Предоставление прочих видов услуг - S | тыс. руб. | | | | | |
| | | | | | | |
| | | | | | | |
| Среднемесячная заработная плата (по годовому отчету) - всего | руб. | 37704 | 41087,3 | 45021 | 47986,6 | 51346 |
| в том числе среднемесячная заработная плата по видам экономической деятельности: | | | | | | |
| | | | | | | |
| Сельское, лесное хозяйство, охота, рыболовство и рыбоводство - А | руб. | 45311,8 | 48520,6 | 52833,5 | 55966,5 | 59884 |
| | | | | | | |
| Добыча полезных ископаемых - В | руб. | | | | | |
| | | | | | | |
| Обрабатывающие производства - С | руб. | | | | | |
| | | | | | | |
| Обеспечение электрической энергией, газом и паром; кондиционирование воздуха D | руб. | 41369,5 | 45506,3 | 50056,6 | 53561,3 | 57311 |
| | | | | | | |
| Водоснабжение; водоотведение, организация сбора и | руб. | 15767,8 | 17345,2 | 19083,3 | 20416,6 | 21845 |

| | | | | | | |
|---|------|---------|---------|----------|---------|--------|
| утилизации отходов, деятельность по ликвидации загрязнений Е | | | | | | |
| Строительство - Ф | руб. | 84139,7 | 92553,3 | 101808,3 | 108935 | 116560 |
| Торговля оптовая и розничная; ремонт автотранспортных средств и мотоциклов - Г | руб. | 23113 | 25424,4 | 27966,9 | 29924,5 | 32019 |
| Транспортировка и хранение - Н | руб. | 33600 | 36958,3 | 40655,8 | 43501,7 | 46547 |
| Деятельность гостиниц и предприятий общественного питания - И | руб. | | | | | |
| Деятельность в области информации и связи - Ж | руб. | 19212 | 21133,3 | 23246,3 | 24873,1 | 26615 |
| Деятельность финансовая и страховая - К | руб. | 31637 | 34801 | 38281 | 40960,2 | 43828 |
| Деятельность по операциям с недвижимым имуществом - Л | руб. | 17810 | 19591 | 21550 | 23058,3 | 24672 |
| Деятельность гостиниц и предприятий общественного питания - И | руб. | | | | | |
| Деятельность профессиональная, научная и техническая - М | руб. | 41800 | 45980,5 | 50579,2 | 54120,8 | 57910 |
| Деятельность административная и сопутствующие дополнительные услуги - О | руб. | | | | | |
| Государственное управление и обеспечение военной | руб. | 33283 | 36611,5 | 40272,7 | 43091,8 | 46108 |

| | | | | | | |
|---|-----------|----------|---------|----------|---------|--------|
| безопасности; социальное обеспечение - O | | | | | | |
| Образование - P | руб. | 29491 | 32594,8 | 35854,2 | 38364 | 41050 |
| Деятельность в области здравоохранения и социальных услуг - Q | руб. | 29735,1 | 32708,5 | 35979,4 | 38498 | 41193 |
| Деятельность в области культуры, спорта, организации досуга и развлечений - R | руб. | 22380 | 24618,1 | 27079,9 | 29004 | 31004 |
| Предоставление прочих видов услуг - S | руб. | | | | | |
| Потребительский рынок | | | | | | |
| Оборот розничной торговли по крупным и средним организациям | | | | | | |
| в действующих ценах каждого года | тыс. руб. | 215330,2 | 242247 | 266471,1 | 290453 | 313690 |
| в том числе по пр | | | | | | |
| - " - | | | | | | |
| АО "Дикси-Юг" | | 75520 | 84960 | 93456 | 101867 | 110016 |
| ООО "Агроторг- Пятерочка" | | 111060,2 | 122166 | 134382,8 | 146477 | 158195 |
| Орелфармация | | 28750 | 35120,3 | 38632,3 | 42109,2 | 45479 |
| Оборот общественного питания по крупным и средним организациям | | | | | | |
| в действующих ценах каждого года | тыс. руб. | 1928,1 | 2159,5 | 2338,7 | 2502,4 | 2665,1 |
| в том числе по предприятиям: | - " - | | | | | |
| школы | | | | | | |
| | | 1928,1 | 2159,5 | 2338,7 | 2502,4 | 2665,1 |
| Объем платных услуг населению, оказанных крупными и средними предприятиями | | | | | | |
| в действующих ценах каждого года | тыс. руб. | 63825,8 | 71992 | 77392 | 82831 | 88264 |
| в том числе: | | | | | | |
| Бытовые услуги | | | | | | |

| | | | | | | |
|--|-------|--------|-------|-------|-------|-------|
| в действующих ценах каждого года | - " - | | | | | |
| в том числе по предприятиям: | - " - | | | | | |
| <hr/> <hr/> | | | | | | |
| Транспортные услуги | | | | | | |
| в действующих ценах каждого года | - " - | | | | | |
| в том числе по предприятиям: | | | | | | |
| <hr/> <hr/> | | | | | | |
| Услуги почтовой связи и курьерские услуги | | | | | | |
| в действующих ценах каждого года | - " - | | | | | |
| в том числе по предприятиям: | - " - | | | | | |
| <hr/> <hr/> | | | | | | |
| Услуги телекоммуникаци онные | | | | | | |
| в действующих ценах каждого года | - " - | | | | | |
| <hr/> <hr/> | | | | | | |
| Жилищные услуги | | | | | | |
| в действующих ценах каждого года | - " - | | | | | |
| в том числе по предприятиям: | - " - | 5910 | 6678 | 7145 | 7645 | 8173 |
| МУП "ЖКХ" | | 4132,7 | 4670 | 4996 | 5346 | 5715 |
| МУП "Водоканал" | | 1777,3 | 2008 | 2149 | 2299 | 2458 |
| Коммунальные услуги | | | | | | |
| в действующих ценах каждого года | - " - | | | | | |
| в том числе по предприятиям: | - " - | 53380 | 60320 | 64543 | 69061 | 73433 |
| МУП "ЖКХ" | | 52614 | 59454 | 63616 | 68069 | 72435 |
| МУП "Водоканал" | | 766 | 866 | 927 | 992 | 998 |
| Услуги учреждений культуры | | 40 | 45 | 48 | 51 | 55 |
| в действующих ценах каждого года | - " - | | | | | |
| <hr/> <hr/> | | | | | | |
| Услуги турагентств, туроператоров и прочие услуги по бронированию | | | | | | |

| | | | | | | |
|--|-------|--------|------|------|------|------|
| в действующих ценах каждого года | - " - | | | | | |
| Услуги гостиниц и аналогичные услуги по предоставлению временного жилья | | | | | | |
| в действующих ценах каждого года | - " - | | | | | |
| Услуги физической культуры и спорта | | | | | | |
| в действующих ценах каждого года | - " - | | | | | |
| Медицинские услуги | | | | | | |
| в действующих ценах каждого года | - " - | 1886,1 | 2000 | 2500 | 2700 | 3000 |
| Услуги санаторно- курортных организаций | | | | | | |
| в действующих ценах каждого года | - " - | | | | | |
| Ветеринарные услуги | | | | | | |
| в действующих ценах каждого года | - " - | | | | | |
| Услуги юридические | | | | | | |
| в действующих ценах каждого года | - " - | | | | | |
| Услуги в системе образования | | | | | | |
| в действующих ценах каждого года | - " - | 1094 | 1236 | 1323 | 1415 | 1513 |
| Услуги, предоставляемые гражданам пожилого возраста и инвалидам | | | | | | |
| в действующих ценах каждого года | - " - | 1220 | 1379 | 1476 | 1579 | 1688 |
| Прочие услуги | | | | | | |
| в действующих ценах каждого года | - " - | 295,7 | 334 | 357 | 380 | 402 |



Контактная информация

**Информационный ресурс «Бюджет для
граждан»
подготовлен Финансовым отделом
администрации
Шаблыкинского района**

**Адрес местонахождения: Орловская область,
пгт. Шаблыкино, ул. Ленина, д.21**

Контактный телефон (факс): (848644) 2-17-37

Адрес электронной почты: shabfo@mail.ru

**Начальник отдела: Романова Елена
Николаевна**