



Правительство
Орловской области



Инвестиционный паспорт

Шаблыкинский район Орловской области

invest-orel.ru

2022



Географическое расположение

Район расположен в западной части Орловской области. Граничит с Хотынецким, Урицким, Сосковским, Дмитровским районами и Брянской областью. На территории район расположены 8 муниципальных образований, из них 7 сельских поселений и 1 городское поселение.

Площадь сельскохозяйственных угодий составляет 63 982 га, в том числе пашни — 39 271 га.

Климат умеренно-континентальный. Рельеф равнинно-волнистый, изрезанный овраго-балочной сетью. Реки: Навля, Водоча, Мох, Чаинка.

Площадь территории
847,5 км²

Административный
центр
пгт Шаблыкино

Расстояние до
областного центра
71 км

Общая численность
населения
6 651 чел.



Транспортная инфраструктура

В транспортную инфраструктуру Шаблыкинского района входят автомобильные дороги, соединяющие Шаблыкинский район с соседними регионами, с областным центром, соседними районами и сельскими поселениями. Автомобильный транспорт играет важную роль в экономике района.

Общая прожиточность автодорог — 280,9 км, автодороги протяженностью 131,9 км имеют твердое покрытие. Транспортных предприятий нет. Имеется дорожный участок.

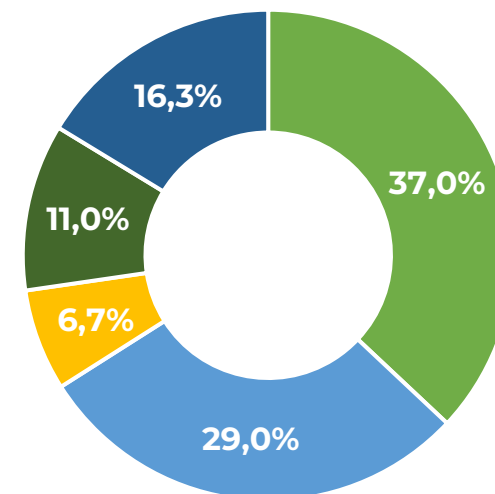
Трудовые ресурсы

Численность занятого населения
Средняя з/п по организациям

1 342 чел.
30 119 руб.

Отраслевая структура занятых по основным отраслям экономики

- Сельское хозяйство
- Социальная сфера
- Торговля
- Госуправление
- Прочие



Прочие ресурсы

Фонд перераспределения района — 736 га. Земли сельхоз. назначения — 68665 га. Гос.лес. фонд — 11067 га. Водные ресурсы — 415 га.

Розничные цены на газ населению: (приготовление пищи и нагрев воды с использованием газовой плиты) — 7,47 руб./м³, отопление — 6 070,76 руб./1 000 м³. Цены на электрическую энергию для населения — 4,20 руб. кВт.ч.

Водоснабжение для населения — 32,08 руб. м³



Специализация района (отраслевые приоритеты)

сельское хозяйство

Сельское хозяйство является ведущей системообразующей сферой экономики района, формирующей агропромышленный рынок, трудовой и поселенческий потенциал. Аграрный сектор района представлен 4 сельхозпредприятиями, 20 КФХ, 1850 владельцев личных подсобных хозяйств граждан.

В районе основными предприятиями, которые имеют вид деятельности обрабатывающее производство, являются:

- Хлебокомбинат Шаблыкинского Райпо — производит хлеб и хлебобулочные изделия.
- МУП «ЖКХ» — перераспределение и отпуск воды.
- На территории района работает АО «Крахмалопродукты», выпускающие крахмал картофельный, кукурузный, экструзионный и другие виды продукции.
- Основным производителем продукции животноводства в районе является ООО «Брянская мясная компания», которая занимается выращиванием молодняка крупного рогатого скота.

Объем производства продукции

Сельское хозяйство	5 206,692 млн руб.
Торговля	488,706 млн руб.
Общепит	13,799 млн руб.
Платные услуги	44,912 млн руб.
Обрабатывающие производства	112,101 млн руб.
Хлебокомбинат	19,400 млн руб.
МУП «ЖКХ»	2,187 млн руб.
МУП «Водоканал»	0,514 млн руб.
ЗАО «Крахмалопродукты»	90,000 млн руб.

Ведущие предприятия

ООО «Брянская мясная компания». Занимается выращиванием молодняка крупного рогатого скота. Количество голов – 40193. Производство мяса составило 44441 тонн.

Генеральный директор — Павлов Александр Сергеевич.

Тел.: +7 (48352) 27017

ООО «Мираторг-Курск». Занимается разведением поголовья свиней. Количество голов – 28072.

Директор – Поздняков Максим Николаевич.

Тел.: +7 (47143) 22691

Шаблыкинское райпо Хлебокомбинат. Производит хлеб и хлебобулочные изделия. Объем производства хлеба и хлебобулочных изделий в 2021 году 19,4 млн рублей. Выпечено 300 тонн хлеба и хлебобулочных изделий.

Председатель правления Шаблыкинского Райпо — Маринина Галина Михайловна

Тел.: +7 (48644) 21659

АО «Крахмалопродукты». Выпускают крахмал картофельный, кукурузный, экструзионный и другие виды продукции. Выпуск крахмала 2400 тонн в год.

Директор – Гончаровский Александр Васильевич

Тел.: +7 960 6455386

СПК «Русь». Занимаются производством зерна. Сбор урожая 15 962 ц.

Руководитель – Баранов Федор Константинович

Тел.: +7 (48644) 23613



Уровень жизни

В наибольшей степени на улучшение показателей уровня жизни населения влияет уровень заработной платы. С приходом в район ООО «Брянская мясная компания» заметно выросла заработная плата в сельском хозяйстве и в целом по району.

Средняя стоимость покупки жилья 23 220,35 кв. м.

Цифровизация

Связь в районе представлена Шаблыкинским ЛТЦ Сервисный центр п. Кромы ПАО «Ростелеком». Населению оказываются услуги по всем видам связи: голосовая телефония, телеграф, факсимильные услуги, широкополосный Интернет марки «ADSL», «FTTX», «xPON» услуги IPTV. Работают 5 операторов связи.

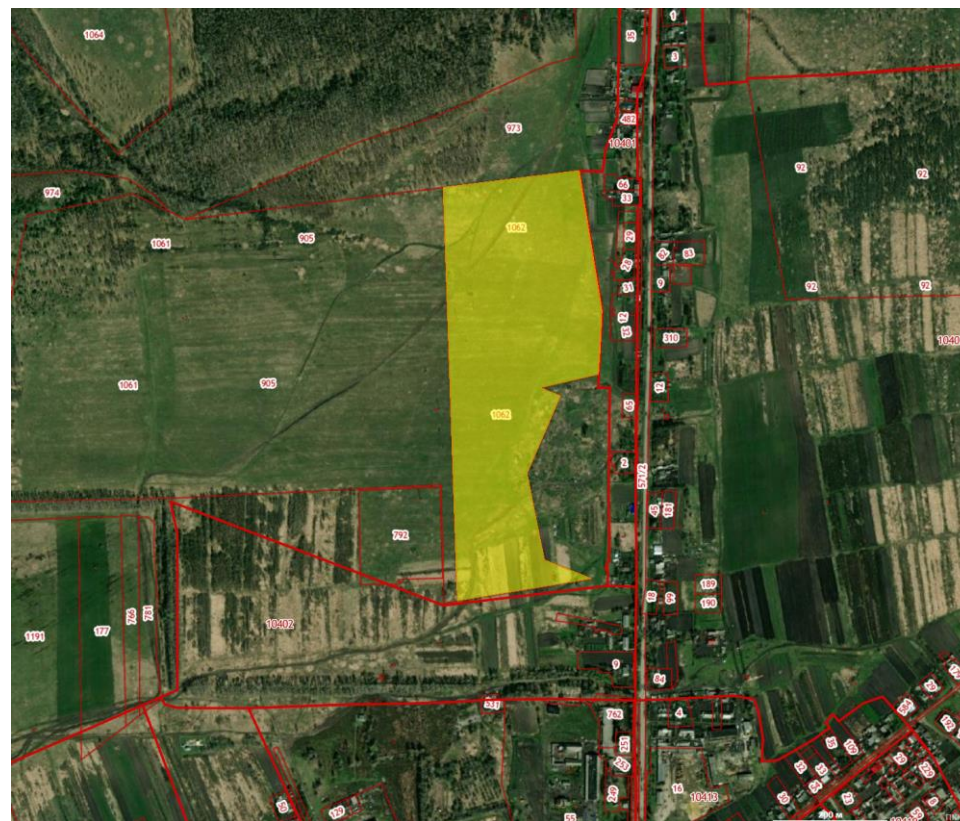


Инвестиционные площадки



Земельный участок №1

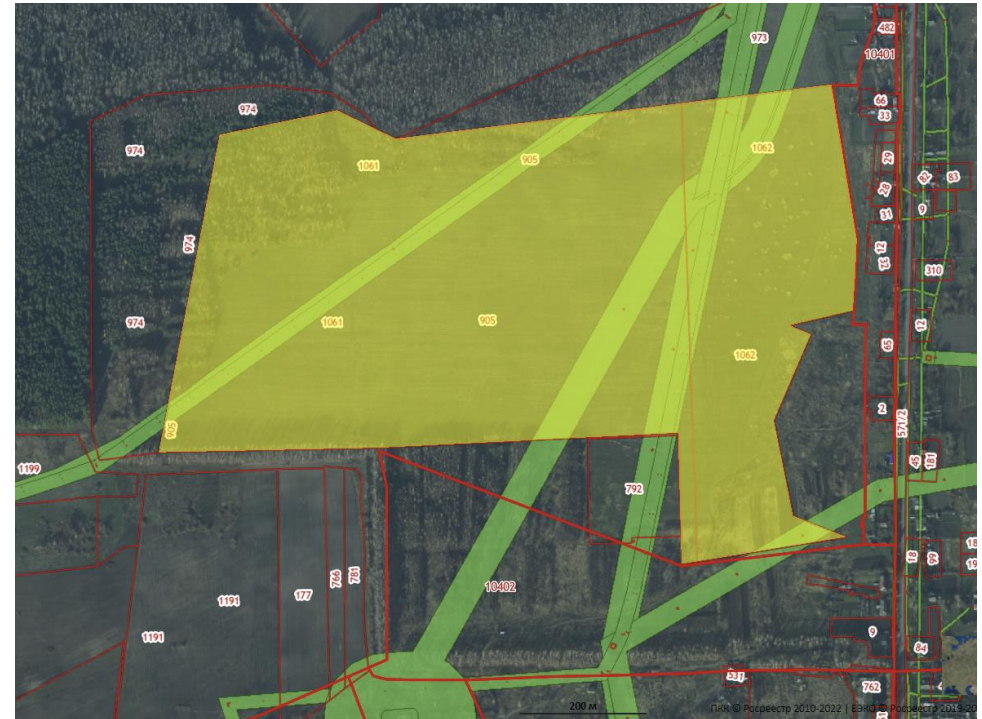
Кадастровый номер	57:04:0030101:1062
Площадь	149 080 кв. м
Адрес	Орловская обл., п. Шаблыкино, ул. Лермонтова
Категория земель	Земля населенного пункта
Разрешенное использование	Под жилую застройку малоэтажную
Инфраструктура	<ul style="list-style-type: none">– Автомобильная дорога (асфальтобетон) на расстоянии 50 метров от участка.– Водонапорная башня и магистральные сети на расстоянии 200 м от участка.– Магистральные газовые сети, распределительные устройства,– Электрические линии в непосредственной близости.– Расстояние от земельного участка до жилых массивов 200 м.
Собственник	Отдел по управлению имуществом администрации Шаблыкинского района, тел. +7 (48644) 21379.





Земельный участок №2

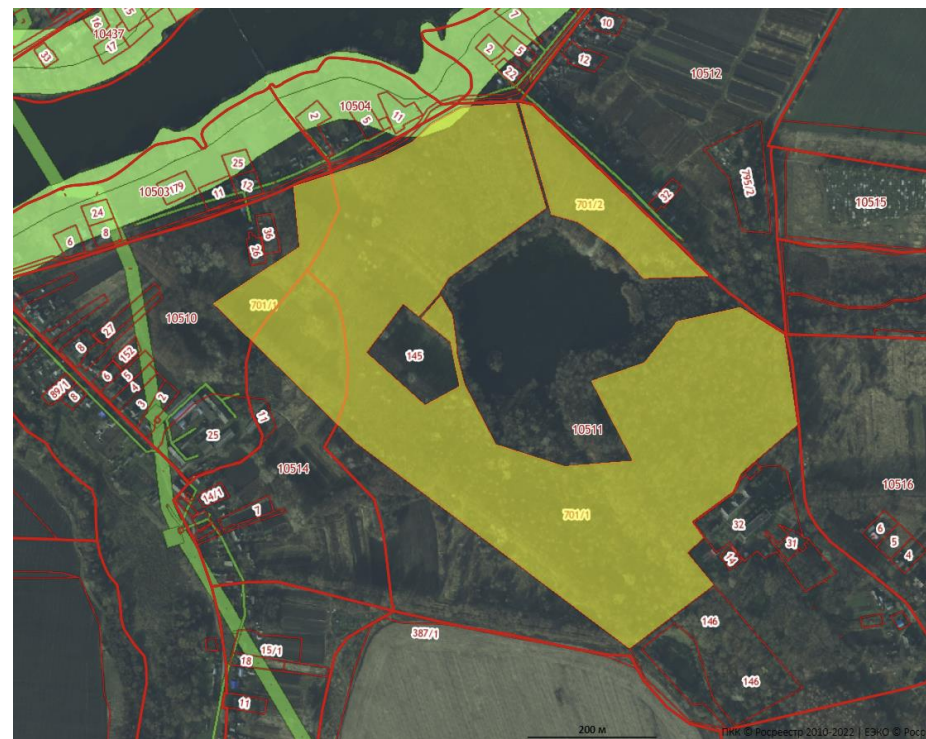
Кадастровый номер	57:04:0030101:905
Площадь	549 130 кв. м
Адрес	Орловская область, р-н Шаблыкинский, пгт Шаблыкино, расположенный по левой стороне ул. Лермонтова
Категория земель	Земля населенного пункта
Разрешенное использование	Под жилую застройку малоэтажную
Инфраструктура	<ul style="list-style-type: none">– Автомобильная дорога (асфальтобетон),– Водонапорная башня и магистральные сети на расстоянии 50 м от участка.– Магистральные газовые сети, распределительные устройства, электрические линии в непосредственной близости.
Собственник	Отдел по управлению имуществом администрации Шаблыкинского района, тел. +7 (48644) 21379.





Земельный участок №3

Кадастровый номер	57:04:0000000:701
Площадь	307479 кв.м.
Адрес	Орловская обл., пгт. Шаблыкино, ул. Шурупова, парк «Киреевского»
Категория земель	Земля населенного пункта
Разрешенное использование	Для размещения скверов, парков, городских садов
Инфраструктура	<ul style="list-style-type: none">– Автомобильная дорога (асфальтобетон),– Водонапорная башня и магистральные сети на расстоянии 50 м от участка.– Магистральные газовые сети, распределительные устройства, электрические линии в непосредственной близости.
Собственник	Отдел по управлению имуществом администрации Шаблыкинского района, тел. +7 (48644) 21379.





Земельный участок №4

Кадастровый номер	57:04:0000000
Площадь	53,0 га
Адрес	Орловская обл., Шаблыкинский район, с. Высокое
Категория земель	Земли сельскохозяйственного назначения
Инфраструктура	<ul style="list-style-type: none">– Расстояние от пгт. Шаблыкино 2,5 км.– В 2-х км от участка проходит линия электропередач– Удаленность от дороги с твердым покрытием составляет 2 км (автодорога Орёл-Сомово-Глыбочка).
Собственник	Косулическое сельское поселение с. Высокое, тел.: +7 (48644) 22451

Территория торфяников – толщина залегания пласта 2 метра.
Объем торфа составляет 1 060 куб. м.

Необходимо установить границы земельного участка,
поставить на кадастровый учет.





Земельный участок №5

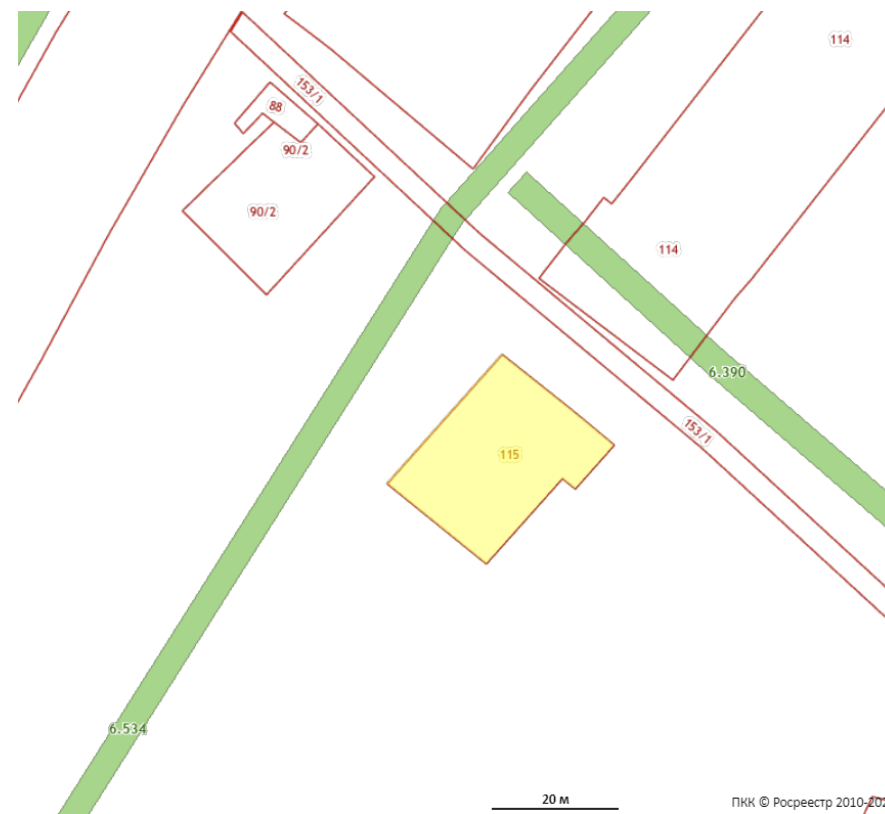
Кадастровый номер	57:04:0010410:2
Площадь	11 207 кв. м
Адрес	Орловская область, р-н Шаблыкинский, п. Шаблыкино, ул. Шоссейная, д. 5
Категория земель	Земля населенного пункта
Разрешенное использование	Для размещения производственных и административных зданий, строений, сооружений и обслуживающих их объектов
Собственник	Собственность публично-правовых образований





Земельный участок №6

Кадастровый номер	57:04:0440301:115
Площадь	566,09 кв. м
Адрес	Шаблыкинский район, с. Молодовое
Категория земель	Земля населенного пункта
Разрешенное использование	Под малоэтажную застройку
Собственник	Отдел по управлению имуществом администрации Шаблыкинского района, тел. +7 (48644) 21379.





Планы по доработке и подготовке площадок

Действия и бюджет необходимые для приведения инвестиционной площадки/территории/сооружения к законченному виду — возможности передачи ее инвестору для реализации проекта:

- действия с землей (смена категории, вида разрешенного использования, снятие обременений/ограничений и т.д.) – **отсутствуют**;
- действия с инженерными сетями (согласования с собственниками сетей о возможности технологического присоединения, возможная стоимость, оценка необходимости строительства недостающей инфраструктуры) – **отсутствуют**;
- действия с объектом (снятие обременений, проведение оценки, постановка на кадастровый учет и т. д.) – **отсутствуют**;
- другие не учтенные мероприятия влияющие на возможность передачи площадки / территории/сооружения для реализации инвестиционного проекта – **отсутствуют**.

Действия с землей, инженерными сетями, и другие мероприятия будут осуществляться непосредственно при заинтересованности потенциального инвестора в использовании участка под свое производство. Мероприятия, бюджет проекта могут быть определены при планировании производства и изготовлении проектно-сметной документации.

Инвестиционные кейсы

Производство торфяно-минеральных смесей.

Территория торфяников составляет 53,0 га. Толщина залегаемого пласта 2 метра. Удаленность от дороги с твердым покрытием (Орел-Сомово-Глыбочка) 2 км. В 2-х км от участка проходит линия электропередач. Удаленность от пгт. Шаблыкино 2,5 км.

Требуемый объем инвестиций — **30 млн руб.**

Контакты:

Косулическое сельское поселение, с. Высокое.

Тел.: +7 (48644) 2-24-51



Инвестиционный паспорт

Шаблыкинский район Орловской области



Правительство
Орловской области



Корпорация
Развития
Орловской области

Администрация Шаблыкинского района

303260, Орловская область, пгт. Шаблыкино, ул. Ленина, 21

Тел.: +7 (48644) 2-13-79, факс +7 (48644) 2-13-32

Email: shablr@adm.orel.ru

www.admshablr.ru

Новиков Сергей Васильевич

Глава Шаблыкинского района

Тел. +7 (48675) 2-11-06

invest-orel.ru

2022